

ஆவடி மாநகராட்சி



வருவாய் நிதி, குடிநீர் நிதி மற்றும் கல்வி நிதி

2023-2024 ஆம் ஆண்டின் திருத்திய வரவு செலவு மதிப்பீடு

மற்றும்

2024-2025 ஆம் ஆண்டின் உத்தேச வரவு செலவு திட்ட மதிப்பீடு.



திரு கு.உதயகுமார்
மேயர்
ஆவடி மாநகராட்சி

திரு ஷே.ஷேக் அப்துல் ரஹ்மான், இ.ஆ.ப.,
ஆணையர்
ஆவடி மாநகராட்சி

ஆவடி மாநகராட்சியின் சாதாரண கூட்ட தீர்மான எண்.1852,
நாள்.28.02.2024 ன் உண்மை நகல்

இம்மாநகராட்சியின் 2023-24 ஆம் ஆண்டின் வருவாய் நிதி, குடிநீர், வடிகால் நிதி மற்றும் கல்வி நிதி ஆகிய நிதிகளின் திருத்திய மதிப்பீடு மற்றும் 2024-25 ஆம் ஆண்டின் தோராய மதிப்பீடு, இதில் அரசாணையின்படி நகர்ப்புற ஏழைகளின் மேம்பாட்டுக்கு 25 சதவீதம் உள்ளடக்கியும் நிதிநிலை அறிக்கை தயார் செய்யப்பட்டதை மன்றத்தின் பார்வைக்கும் அனுமதிக்கும் வைக்கப்படுகிறது.

அலுவலக குறிப்பு:- மன்றம் அனுமதிக்கலாம்.

(ந.க.எண்: 2807 /2019/பி1)

தீர்மான எண்:-1852

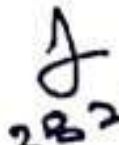

நாள். 28.02.2024

அனுமதிக்கப்பட்டது.

ஓம்/கு.உதயகுமார்
மேயர்,
ஆவடி மாநகராட்சி.

/உண்மை நகல்/


ஆணையாளர்,
ஆவடி மாநகராட்சி.


28.2.24

28.2.24



ஆவடி மாநகராட்சி

வருவாய் மற்றும் மூலதன நிதி , குடிநீர் விநியோகம் மற்றும் வடிகால் நிதி மற்றும் ஆரம்பக்கல்வி நிதி ஆகியவற்றின் 2023-24ம் ஆண்டின் திருத்திய மதிப்பீடு மற்றும் 2024-25ம் ஆண்டின் வரவு செலவு திட்ட மதிப்பீட்டின் சுருக்கம்

2023-24ம் ஆண்டின் திருத்திய மதிப்பீடு

விவரம்	வருவாய் நிதி	குடிநீர் வடிகால் நிதி	கல்வி நிதி	மொத்தம்
	ரூ. கோடியில்			
வருவாய் வரவினம்	158.71	16.62	6.26	181.59
மூலதன வரவினம்	130.51	43.76	0	174.27
மொத்தம்	289.22	60.38	6.26	355.86
வருவாய் செலவினம்	158.58	8.72	0.25	167.55
மூலதன செலவினம்	152.24	44.31	5.5	202.05
மொத்தம்	310.82	53.03	5.75	369.60
உபரி / பற்றாக்குறை	(-)21.60	7.35	0.51	-13.74

2023-24 ஆம் ஆண்டு திருத்திய மதிப்பீட்டில் இருக்கும் வருவாய் மற்றும் மூலதன நிதியில் ரூ.(-)21.60 கோடி பற்றாக்குறையாகவும், குடிநீர் மற்றும் வடிகால் நிதியில் ரூ.7.35 கோடி உபரியாகவும் மற்றும் ஆரம்பக்கல்வி நிதியில் ரூ.0.51 கோடி உபரி இருப்பாக இருக்கும் என எதிர்பார்க்கப்படுகிறது.

2024-25 ம் ஆண்டின் திட்ட மதிப்பீடு

விவரம்	வருவாய் நிதி	குடிநீர் வடிகால் நிதி	கல்வி நிதி	மொத்தம்
	ரூ. கோடியில்			
வருவாய் வரவினம்	182.51	12.52	7.51	202.54
மூலதன வரவினம்	153.99	167.43	0.00	321.42
மொத்தம்	336.5	179.95	7.51	523.96
வருவாய் செலவினம்	179.84	10.50	0.30	190.64
மூலதன செலவினம்	167.29	175.63	4.50	347.42
மொத்தம்	347.13	186.13	4.80	538.06
உபரி / பற்றாக்குறை	-10.63	-6.18	2.71	-14.10

2024-25 ஆம் ஆண்டு திட்ட மதிப்பீட்டில் வருவாய் மற்றும் மூலதன நிதியில் ரூ.(-)10.63 கோடி பற்றாக்குறையாகவும், குடிநீர் மற்றும் வடிகால் நிதியில் ரூ.(-)6.18 கோடி உபரியாகவும் மற்றும் ஆரம்பக்கல்வி நிதியில் ரூ.2.71 கோடி உபரியாகவும் இருப்பாகவும் இருக்கும் என எதிர்பார்க்கப்படுகிறது.

**2023-24ம் ஆண்டின் திருத்திய மதிப்பீடு மற்றும் 2024-25ம் ஆண்டின் திட்ட மதிப்பீட்டின்
வரவு -செலவு சுருக்கம்**

கணக்கு தலைப்பு	குறியீடு	திருத்திய மதிப்பீடு 2023-24 (ரூ கோடியில்)	திட்ட மதிப்பீடு 2024-25 (ரூ கோடியில்)
வருவாய் வரவினம்			
வருவாய் வரவினங்கள்	110	35.43	44.42
ஒப்படைக்கப்பட்ட வருவாய்	120	9.27	11.14
மாநகராட்சி சொத்துக்களின் மூலம் கிடைக்கும் வருமானம்	130	1.20	1.43
சேவை கட்டணம் மற்றும் இதர கட்டணங்கள்	140	31.41	34.30
உற்பத்தி பொருள் விற்பனை	150	0.70	0.82
வருவாய் மானியம் மற்றும் சகாயத்தொகை	160	68.76	71.73
முதலீடுகள் மீதான வருவாய்	170	1.68	1.90
வங்கி கணக்கு மீதான வட்டி மூலம் வருவாய்	171	1.38	1.45
பிற வருவாய்	180	6.63	7.46
ஒதுக்கப்பட்ட நிதி	311	25.13	27.89
மொத்தம்		181.59	202.54
மூலதன வரவினம்			
மானியம் மற்றும் குறிப்பிட்ட நோக்கங்களுக்கான பங்களிப்பு கடன்கள்	320	131.87	270.09
330	42.40	51.33	
மொத்தம்		174.27	321.42
மொத்த வரவினம்		355.86	523.96
வருவாய் செலவினம்			
பணியமைப்புச்செலவினம்	210	34.60	38.12
நிர்வாக செலவினம்	220	3.99	4.68
இயக்குதல் மற்றும் பராமரிப்பு செலவினம்	230	65.72	68.33
நிதிச்செலவுகள்	240	0.79	0.81
திட்டச்செலவுகள்	250	4.94	15.15
மானியம் மற்றும் சகாயத்தொகை	260	0.37	0.48
பொது நிதியின் பங்கீடு	290	27.16	35.00
இதர பொறுப்புகள்	350	29.98	28.07
மொத்தம்		167.55	190.64
மூலதன செலவினம்			
நிலையான சொத்துக்கள்	410	192.27	326.43
கடன்கள் திரும்ப செலுத்துதல்	330	9.78	20.99
மொத்தம்		202.05	347.42
மொத்த செலவினம்		369.60	538.06
(+) உபரி / (-) பற்றாக்குறை		(-)13.74	(-)14.10

2023-24ம் ஆண்டின் திருத்திய மதிப்பீடு மற்றும் 2024-25ம் ஆண்டின் திட்ட மதிப்பீட்டின் மூலதன செலவின சுருக்கம் (பணிகள்)

வரிசை எண்.	கணக்கு தலைப்பு	திருத்திய மதிப்பீடு 2023-24 (ரூ கோடியில்)	திட்ட மதிப்பீடு 2024-25 (ரூ கோடியில்)
1	நிலம்/பூங்கா	10.00	10.00
2	கட்டிடங்கள்	18.00	22.00
3	மழைநீர் வடிகால் மற்றும் சிறுபாலங்கள்	30.00	38.00
4	சிமெண்ட் சாலைகள்	10.00	15.00
5	தார் சாலைகள்	38.00	40.00
6	இயந்திர தளவாட சாமான்கள்	3.50	3.80
7	தெரு விளக்கு மற்றும் மின்சார சாதனங்கள்	22.10	11.60
8	இதர தளவாடங்கள்	2.50	2.10
9	கனரக வாகனங்கள்	5.00	7.00
10	இலகரக வாகனங்கள்	2.50	3.00
11	இதர வாகனங்கள்	1.41	2.00
12	குடிநீர் மற்றும் பாதாள சாக்கடை திட்டப் பணிகள்	43.76	167.43
13	கல்வி நிலைய கட்டிடங்கள் மற்றும் தளவாடங்கள்	5.50	4.50
14	கடன்கள் திருப்பி செலுத்துதல்	9.78	20.99
	மொத்தம்	202.05	347.42

மேற்படி நிலையான சொத்துக்கள் 2023-24ம் ஆண்டின் திருத்திய மதிப்பீடு மற்றும் 2024-25ம் ஆண்டின் திட்ட மதிப்பீட்டில் செய்ய உத்தேசிக்கப்பட்டுள்ள பணிகளின் மூலதன வரவுகள் அதன் விபரம் வருமாறு.

வரிசை எண்.	கணக்கு தலைப்பு	திருத்திய மதிப்பீடு 2023-24 (ரூ கோடியில்)	திட்ட மதிப்பீடு 2024-25 (ரூ கோடியில்)
1	அரசு மானியம்	131.87	266.72
2	கடன்கள் (TUFIDCO மற்றும் TNUIFSL)	42.40	55.70
3	பொது நிதி பங்கீடு	27.78	25.00
	மொத்தம்	202.05	347.42

2022-23ம் மற்றும் 2023-24ம் நிதி ஒதுக்கீட்டின் கீழ் எடுத்துக்கொள்ளப்பட்டு முடிவுற்ற

மற்றும் நடைபெறும் திட்டங்களின் விபரம்

வ. எண்	திட்டம் அனுமதிக்கப்பட்ட ஆண்டு	திட்டத்தின் பெயர்	மதிப்பீட்டுத் தொகை (கோடியில்)	திட்டத்தின் தற்போதைய நிலை
1	2017-18	பாதாள சாக்கடை வீட்டிணைப்புகள் வழங்கும்பணி 2017-18 (10945 connections)	6.49	10,945 வீட்டிணைப்புகள் வழங்கப்பட்டு முடிவு பெற்றது
2	2020-21	தமிழ்நாடு நீடித்த நகர்ப்புற வளர்ச்சித் திட்டம் (TNSUDP)	15.00	முடிவு பெற்றது
3	2020-21	தமிழ்நாடு நகர்ப்புற வளர்ச்சி திட்டம் (TNUDF)	15.80	முடிவு பெற்றது
4	2020-21	குடிநீர் வீட்டிணைப்புகள் பணி (2020-21) (14132 connections)	6.15	14,132 வீட்டிணைப்புகள் வழங்கப்பட்டு முடிவு பெற்றது
5	2020-21	15வது மத்திய நிதிக்குழு மான்யம் 2020-21 (15th CFC)	4.71	4 பணிகள் முடிவுபெற்றது, 1 பணி நடைபெற்று வருகிறது
6	2021-22	தூய்மை இந்தியா திட்டம் (SBM)	2.15	2 பொது கழிப்பிடம் மற்றும் 2 சமுதாய கழிப்பிடம் பணிகள் நடைபெற்று வருகிறது. 307 தனிநபர்கழிப்பிடங்கள் (IHHL) முடிவுபெற்றது
7	2021-22	தேசிய நகர்ப்புற சுகாதார இயக்கம் (NUHM)	1.20	பணி நடைபெற்று வருகிறது

வ. எண்	திட்டம் அனுமதிக்கப்பட்ட ஆண்டு	திட்டத்தின் பெயர்	மதிப்பீட்டுத் தொகை (கோடியில்)	திட்டத்தின் தற்போதைய நிலை
8	2021-22	தமிழ்நாடு நகர்ப்புர சாலை உட்கட்டமைப்பு திட்டம்- சாலை அமைத்தல் பணி (TURIP)	10.07	முடிவு பெற்றது
9	2021-22	மாநில பேரிடர் நிவாரண நிதி (SDRF)	8.23	முடிவு பெற்றது
10	2021-22	மூலதன மானிய நிதி (CGF)	12.46	14 சாலைப்பணிகளில் 1 பணி மற்றும் அறிவுசார் மையம் கட்டிடம் கட்டும் பணி முடிவுபெற்றது, மீதமுள்ள 13 சாலை பணிகள், 3 சாம்பல் நீர் சுத்திகரிப்பு நிலைய பணி நடைபெற்றுவருகிறது.
11	2021-22	மூலதன மானிய நிதி (CGF)	1.16	கழிவுநீர் சுத்திகரிப்பு நிலை இணையதள கண்காணிப்பு அமைக்கும் பணி நடைபெற்றுவருகிறது.
12	2021-22	15வது நிதிக்குழுவின் மானிய நிதி (2021-22) சுகாதார மைய கட்டிடம் கட்டுதல் பணி (15th FC)	3.72	முடிவு பெற்றது
13	2021-22	இயக்குதல் மற்றும் பராமரிப்பு நிதி (2021-22) கழிவுறை புதுப்பித்தல் பணி (O & M)	0.05	முடிவு பெற்றது

வ. எண்	திட்டம் அனுமதிக்கப்பட்ட ஆண்டு	திட்டத்தின் பெயர்	மதிப்பீட்டுத் தொகை (கோடியில்)	திட்டத்தின் தற்போதைய நிலை
14	2021-22	தமிழ்நாடு நகர்ப்புர வேலை வாய்ப்பு திட்டம் (2021-22) சாலைகள் அமைத்தல் பணி (TNUES)	0.69	பணிகள் நடைபெற்று வருகிறது
15	2021-22	நமக்கு நாமே திட்டம் (NNT)	3.30	முடிவு பெற்றது.
16	2021-22	மாண்புமிகு தமிழக முதலவர் காலை சிற்றுண்டி உணவு வழங்கும் திட்டம் (CMBFS)	0.20	முடிவு பெற்றது
17	2021-22	15வது மத்திய நிதிக்குழு மான்யம் 2021-22 (15th CFC TIED GRANT)	5.91	முடிவு பெற்றது
18	2021-22	15வது மத்திய நிதிக்குழு மான்யம் (15th CFC UNTIED GRANT)	3.86	முடிவு பெற்றது
19	2021-22	Advisory Committee Flood Mitigation Fund	11.80	முடிவு பெற்றது
20	2022-23	தூய்மை இந்தியா திட்டம் (SBM)	1.21	1 எண்ணிக்கை பொது கழிப்பிட பணி நடைபெற்று வருகிறது 300 எண்ணிக்கை தனிநபர்கழிப்பிடங்கள் (IHL) கட்டி முடிவுபெற்றது
21	2022-23	தூய்மை இந்தியா திட்டம் (நகர்புற 2.0) (SBM 2.0)	4.00	பணி நடைபெற்று வருகிறது

வ. எண்	திட்டம் அனுமதிக்கப்பட்ட ஆண்டு	திட்டத்தின் பெயர்	மதிப்பீட்டுத் தொகை (கோடியில்)	திட்டத்தின் தற்போதைய நிலை
22	2022-23	அம்ருட் 2.0 (AMRUT 2.0)	1.32	குளத்தை துவாருதல் பணி நடைபெற்று வருகிறது
23	2022-23	தேசிய நகர்ப்புற சுகாதார இயக்கம் (NUHM)	1.20	பணி நடைபெற்று வருகிறது
24	2022-23	நமக்கு நாமே திட்டம் (NNT)	2.67	பணி நடைபெற்று வருகிறது
25	2022-23	15வது மத்திய நிதிக்குழு மான்யம் (15th CFC)	0.05	முடிவு பெற்றது
26	2022-23	மாநில நகர்ப்புற உள்கட்டமைப்பு மேம்பாட்டு நிதி (SUIDF- STREET LIGHT)	22.10	பணி நடைபெற்று வருகிறது
27	2022-23	மாநில நிதி ஆணையத்தின் சேமிப்பு நிதி (SFC - SAVING FUND) (UGSS & WS)	5.62	பணி நடைபெற்று வருகிறது
28	2022-23 கட்டம் 1	தமிழ்நாடு நகர்ப்புற சாலைகள் மேம்பாட்டுத் திட்டம் (TURIP SAVING FUND)	7.55	முடிவு பெற்றது
29	2022-23 கட்டம் 2	தமிழ்நாடு நகர்ப்புற சாலைகள் மேம்பாட்டுத் திட்டம் (TURIP)	9.42	81 சாலை பணிகள் 79 பணிகள் முடிக்கப்பட்டு மீதமுள்ள 2 பணிகள் நடைபெற்றுவருகிறது.
30	2022-23	நகர்ப்புற சாலைகள் மேம்பாட்டுத் திட்டம் (NSMT)	6.87	38 எண்ணிக்கை சாலை பணிகளில் 28 பணிகள் முடிக்கப்பட்டு, மீதமுள்ள 10 பணிகள் நடைபெற்றுவருகிறது.

வ. எண்	திட்டம் அனுமதிக்கப்பட்ட ஆண்டு	திட்டத்தின் பெயர்	மதிப்பீட்டுத் தொகை (கோடியில்)	திட்டத்தின் தற்போதைய நிலை
31	2023-24	6 th SFC Arrear Fund	5.00	பணிகள் நடைபெற்று வருகிறது.
32	2023-24	நமக்கு நாமே திட்டம் (NNT)	0.70	பணிகள் நடைபெற்று வருகிறது.

2022-23ம் ஆண்டு முடிவுற்ற மற்றும் நடைபெறும் திட்டங்களின் விபரம்

தமிழ்நாடு நகர்ப்புற வளர்ச்சி (TNUDF) நிதி:-

ஆவடி மாநகராட்சி எல்லைக்குட்பட்ட பகுதிகளில் தார் சாலை மற்றும் சிமெண்ட் சாலை அமைக்க தமிழ்நாடு நகர்ப்புற வளர்ச்சி (TNUDF) நிதியின் கீழ் 21.82 கி.மீ நீளத்திற்கு 8 சிப்பங்களாக மதிப்பீடு ரூ1580.00 இலட்சம் மதிப்பீட்டில் பணிகள் எடுத்துக்கொள்ளப்பட்டு, அனைத்து பணிகளும் மேற்கொள்ளப்பட்டு முடிக்கப்பட்டு திட்டம் மக்கள் பயன்பாட்டிற்கு கொண்டு செல்லப்பட்டன.



தமிழ்நாடு நீடித்த நகர்ப்புற மேம்பாட்டு திட்டம் 2020-21 (TNSUDP) நிதி:-

ஆவடி மாநகராட்சி எல்லைக்குட்பட்ட பகுதிகளில் தார் சாலை மற்றும் சிமெண்ட் சாலை அமைக்க தமிழ்நாடு நீடித்த நகர்ப்புற மேம்பாட்டு திட்டம் 2020-21 (TNSUDP) நிதியின் கீழ் 14.18 கி.மீ நீளத்திற்கு 8 சிப்பங்களில் மதிப்பீடு ரூ1500.00 இலட்சம் மதிப்பீட்டில் பணிகள் எடுத்துக்கொள்ளப்பட்டு அனைத்து பணிகளும் முடிக்கப்பட்டு திட்டம் மக்கள் பயன்பாட்டிற்கு கொண்டு செல்லப்பட்டது.



தமிழ்நாடு நகர்ப்புர மேம்பாட்டு திட்டம் (TURIP) 2021-22 :-

ஆவடி மாநகராட்சி எல்லைக்குட்பட்ட பகுதிகளில் தார் சாலை மற்றும் சிமெண்ட் சாலை அமைக்க தமிழ்நாடு நகர்ப்புர மேம்பாட்டு திட்டம் (TURIP) நிதியின் கீழ் 9.35 கி.மீ நீளத்திற்கு தார் மற்றும் சிமெண்ட் சாலை அமைக்க மதிப்பீடு ரூ1006.70 இலட்சம் மதிப்பீட்டில் பணிகள் எடுத்துக்கொள்ளப்பட்டு அனைத்து பணிகளும் முடிக்கப்பட்டு. திட்டம் மக்கள் பயன்பாட்டிற்கு கொண்டு வரப்பட்டன.



குடிநீர் வீட்டிணைப்பு வழங்கும் திட்டப்பணிகள் (Internal Plumbing):-

ஆவடி மாநகராட்சி எல்லைக்குட்பட்ட 48 வார்டுகளில் முதற்கட்டமாக ரூ615.00 இலட்சம் மதிப்பீட்டில் 14,132 எண்ணிக்கை குடிநீர் வீட்டு இணைப்புகள் வழங்க ஒப்பந்தப்புள்ளி கோரப்பட்டு 14,132 வீட்டிணைப்புகள் வழங்கப்பட்டுள்ளது.

மேலும் இரண்டாம் கட்டமாக மாநில நகர்ப்புற உள்கட்டமைப்பு மேம்பாட்டு நிதி 2022-23 (SUIDF) கீழ் 18,571 குடியிருப்புகளுக்கு குடிநீர் இணைப்புகள் ரூ9.95 கோடிக்கு பணி உத்தரவு வழங்கப்பட்டு இதுநாள் வரை 9,241 குடிநீர் இணைப்பு வழங்கப்பட்டுள்ளன. மீதமுள்ள இணைப்புகள் வழங்க நடவடிக்கையில் உள்ளன.



பாதாள சாக்கடை வீட்டிணைப்பு வழங்கும் திட்டப்பணி :-

ஆவடி மாநகராட்சி எல்லைக்குட்பட்ட பகுதியில் முதற்கட்டமாக ரூ649.00 இலட்சத்தில் 10,945 எண்ணிக்கை பாதாள சாக்கடை வீட்டுகள் வழங்கப்பட்டுள்ளன.



நமக்கு நாமே திட்டம் 2021-22:-

நகராட்சி நிர்வாகம் மற்றும் குடிநீர் வழங்கல் துறை அரசாணை எண் 71 நாள் 13.09.2021 அரசாணையின்படி நமக்கு நாமே திட்டம் 2021-22ன் கீழ், ஆவடி மாநகராட்சி பகுதியில் ரூ320.00 இலட்சம் மதிப்பீட்டில் ஒரு சிமெண்ட் சாலைப்பணி மற்றும் ஒரு மழைநீர் வடிகால்வாய் பணி தெரிவு செய்யப்பட்டு சிமெண்ட் சாலை பணி முடிவுற்று மழைநீர் வடிகால் பணி நடைபெற்று வருகிறது.



நமக்கு நாமே திட்டம் 2022-23:-

நகராட்சி நிர்வாகம் மற்றும் குடிநீர் வழங்கல் துறை அரசாணை எண் 71 நாள் 13.09.2021-ன் படி நமக்கு நாமே திட்டம் 2022-23ன் கீழ், ஆவடி மாநகராட்சி பகுதியில் ரூ478.56 இலட்சம் மதிப்பீட்டில் மாநகராட்சி பள்ளிகளுக்கு 10 எண்ணிக்கை கூடுதல் கட்டிடம் கட்டுதல் மற்றும் மேசை நாற்காலிகள் விநியோகம் செய்யும் பணி மற்றும் 1 சாலை அமைக்கும் பணியில் 2 வகுப்பறை கட்டிடம் மேசை நாற்காலிகள் கொள்முதல் செய்தல் பணி மற்றும் சாலைப்பணிகள் முடிக்கப்பட்டுள்ளது. மீதமுள்ள பணிகள் பல்வேறு நிலைகளில் முன்னேற்றத்தில் உள்ளன.



நகர்ப்புர வேலை வாய்ப்புத் திட்டம் 2021-22:-

நகராட்சி நிர்வாகம் மற்றும் குடிநீர் வழங்கல் துறை அரசாணை எண் 69 நாள் 13.09.2021 – ன்படி நகர்ப்புர வேலை வாய்ப்புத் திட்டத்தின் கீழ், மாநகராட்சி எல்லைக்குள் மூன்று குளங்களை புனரமைத்தல் மற்றும் பசுமை உரக்குடில் பராமரிப்பு பணி மேற்கொள்ள ரூ68.52 இலட்சத்தில் திட்ட மதிப்பீடு தயார் செய்யப்பட்டு உரக்குடில் பராமரிப்பு பணி முழுமையாக முடிக்கப்பட்டு, குளங்கள் மேம்பாட்டு பணிகள் நடைபெற்று வருகிறது.



மூலதன மானிய நிதி (CGF) 2021-22:-

ஆவடி மாநகராட்சி பகுதிகளில் ஒரு அறிவுசார் மையம், 13 எண்ணிக்கை தார் சாலை/சிமெண்ட் சாலைகள், மற்றும் மூன்று கழிவுநீர் சுத்திகரிப்பு நிலையங்கள் (Grey water treatment plant) மற்றும் 2 எண்ணிக்கை கழிவுநீர் சுத்திகரிப்பு நிலையங்களில் இணையதள

கண்காணிப்பு அமைக்கும் பணி ரூ1262.55 இலட்சத்தில் பணிகள் முடிக்கப்பட்டு மக்கள் பயன்பாட்டிற்கு கொண்டு செல்லப்பட்டது.



சிமெண்ட் சாலை



அறிவுசார் மைய கட்டிடம்

மாநில பேரிடர் நிவாரண நிதி (State Disaster Mitigation fund)2022-23:-

ஆவடி மாநகராட்சிக்கு மழைகாலங்களில் வெள்ளம் குடியிருப்பு பகுதியில் புகுவதை தடுக்கும் பொருட்டு முதற்கட்டமாக அதிகமான வெள்ளப்பாதிப்பு ஏற்படும் பகுதியான காமராஜ் நகர் 4வது தெரு முதல் கூவம் ஆறு வரை, வசந்தம் நகர் பிரதான சாலை மற்றும் அண்ணா நகர் பிரதான சாலைகளுக்கு ரூ1180.00 இலட்சம் மதிப்பீட்டில் 3.70 கி.மீட்டர் நீளத்திற்கு, மழைநீர் கால்வாய் அமைக்க திட்ட மதிப்பீடு தயாரிக்கப்பட்டு பணி முழுமையாக முடிக்கப்பட்டு மக்கள் பயன்பாட்டிற்கு கொண்டு செல்லப்பட்டது.



மாநில பேரிடர் நிவாரண நிதி (State Disaster Mitigation fund)2023-24:-

ஆவடி மாநகராட்சி எல்லைக்குள் மழைகாலங்களில் குடியிருப்பு பகுதிகளில் வெள்ளம் தடுக்கும் பொருட்டு இரண்டாம் கட்டமாக அதிகமான வெள்ளப்பாதிப்பு ஏற்படும் பகுதியான மண்டலம் 2ல் வார்டு எண் 28 அராபத் ஏரி முதல் அம்பத்தூர் ஏரி வரை , மண்டலம் 3ல் வார்டு எண் 42 சரஸ்வதி நகர் சந்திரா சிட்டி முதல் வசந்தம் நகர் , மண்டலம் 2ல் வார்டு எண் 32 சிவசக்தி நகர் 40 அடி சாலைக்கு, மண்டலம் 4ல் வார்டு எண் 22 கோவிந்தாங்கள் ஏரி முதல் விளிஞ்சியம்பாக்கம் ஏரி வரை, மண்டலம் 1ல் வார்டு எண் 12 கலைஞர் நகர் 5வது தெருவிற்கு மற்றும் மண்டலம் 1ல் வார்டு எண் 15 ஐ.ஏ.எப் சாலை முதல் விளிஞ்சியம்பாக்கம் ஏரி வரை மழைநீர் வடிகால்வாய் ரூ3061.00 இலட்சம் மதிப்பீட்டில் 9.45 கி.மீட்டர் நீளத்திற்கு, 3 மழைநீர் கால்வாய் முடிக்கப்படும், மீதமுள்ள கால்வாய் பணி நடைபெற்று வருகிறது.



சரஸ்வதி நகர் சந்திரா சிட்டி



விளிஞ்சியம்பாக்கம்



ஐ.ஏ.எப் சாலை

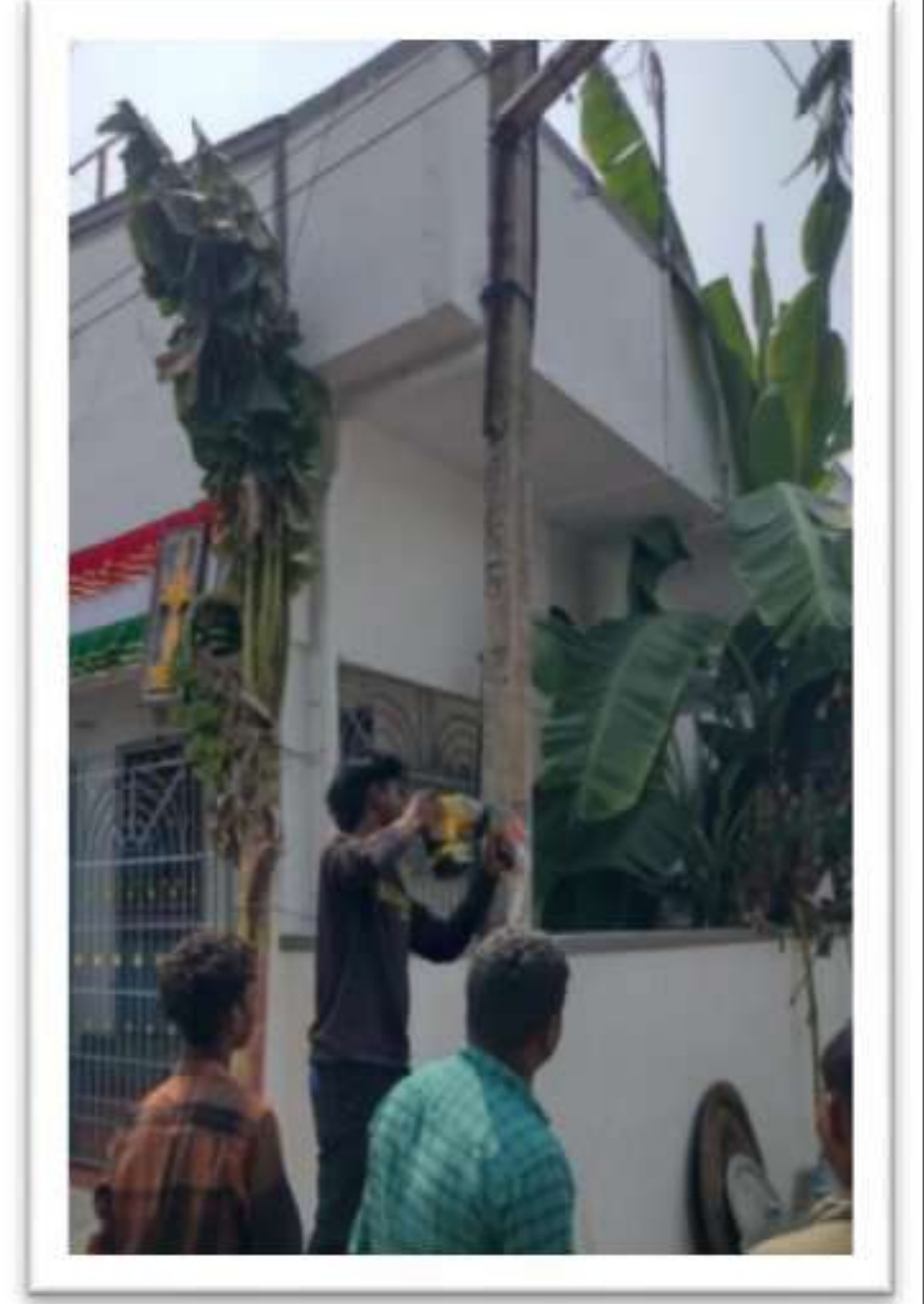


அராபத் ஏரி பகுதி

மாநில நகர்ப்புற உள்கட்டமைப்பு மேம்பாட்டு நிதி 2022-23 (SUIDF)

ஆவடி மாநகராட்சி பகுதியில் உள்ள 18,292 குழல் மின் விளக்குகள், சோடியம் ஆவி விளக்குகள் மற்றும் CFL விளக்குகளை LED விளக்குகளாக மாற்றியமைக்கும் பணி ரூ1419.44 இலட்சத்தில் மேற்கொள்ள பணி உத்தரவு வழங்கப்பட்டு பணி நாளது வரை 4591 LED விளக்குகள் பொருத்தப்பட்டுள்ளன. எஞ்சியுள்ள விளக்குகள் அமைக்கும் பணிகள் நடைபெற்று வருகின்றன.

மேலும் ஆவடி மாநகராட்சி எல்லைக்குட்பட்ட பகுதிகளிலுள்ள புதியதாக 4445 எண்ணிக்கை LED மின் விளக்குகள் அமைக்க ரூ741.00 இலட்சத்தில் அனுமதி அளிக்கப்பட்டு நாளது வரை 713 LED விளக்குகள் பொருத்தப்பட்டுள்ளன மீதமுள்ள LED விளக்குகள் அமைக்கும் பணிகள் நடைபெற்று வருகின்றன.



புதியதாக LED மின் விளக்குகளாக மாற்றி அமைக்கும் பணிகள் நடைபெற்று வருகிறது.

நகர்ப்புற அரசு ஆரம்ப சுகாதார நிலையம் (NUHM 2021-22)

ஆவடி மாநகராட்சி எல்லைக்குட்பட்ட பகுதியில் விளிஞ்சியம்பாக்கம் பகுதியில் புதியதாக நகர்ப்புற அரசு ஆரம்ப சுகாதார நிலைய கட்டடம் ரூ120.00 இலட்சம் மதிப்பீட்டில் எடுத்துக்கொள்ளப்பட்டு பணி முடியும் தருவாயில் உள்ளது.



விளிஞ்சியம்பாக்கம் பகுதியில் கட்டப்பட்டு வரும் நகர்ப்புற அரசு ஆரம்ப சுகாதார நிலைய கட்டிடம்

நகர்ப்புற அரசு ஆரம்ப சுகாதார நிலையம் (NUHM 2022-23)

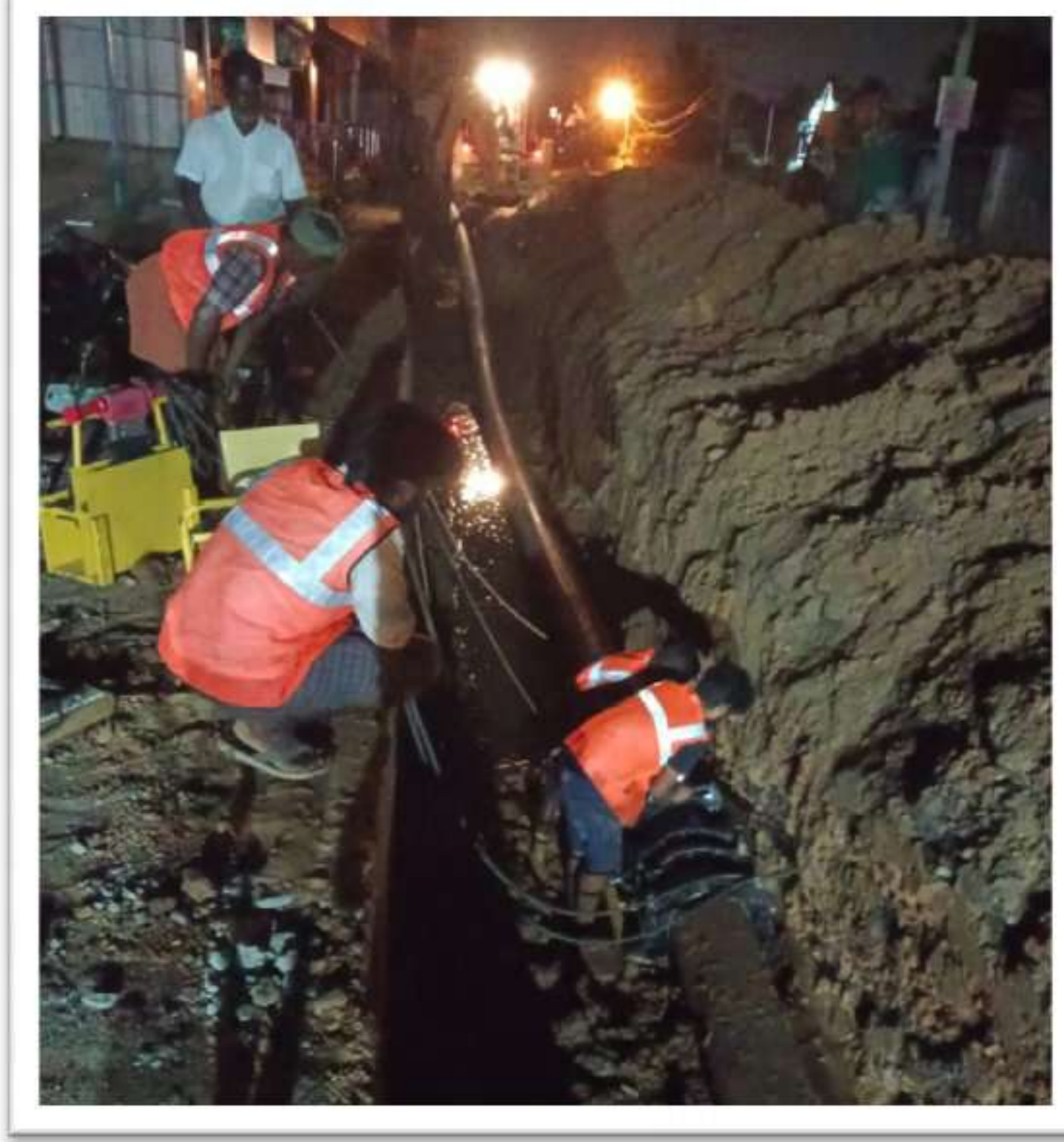
ஆவடி மாநகராட்சி எல்லைக்குட்பட்ட பகுதியில் திருமலைராஜபுரம் பகுதியில் புதியதாக நகர்ப்புற அரசு ஆரம்ப சுகாதார நிலைய கட்டிடம் ரூ120.00 இலட்சம் மதிப்பீட்டில் எடுத்துக்கொள்ளப்பட்டு பணி முடியும் தருவாயில் உள்ளது.



திருமலைராஜபுரம் பகுதியில் புதியதாக கட்டப்பட்டு வரும் நகர்ப்புற அரசு ஆரம்ப சுகாதார நிலையக்கட்டிடம்

மாநில நிதி ஆணையம் மானியம் (சேமிப்பு நிதி) 2022-23

ஆவடி மாநகராட்சி எல்லைக்குட்பட்ட பகுதியில் பாதாள சாக்கடை பிரதான குழாய் புதியதாக அமைக்கும் பணி ரூ250.00 இலட்சம் மதிப்பீட்டில் பணி நடைபெற்று வருகிறது.



அம்ருத் 2.0- 2021-22

ஆவடி மாநகராட்சி எல்லைக்குட்பட்ட பகுதியில் கவரப்பாளையம் மற்றும் மிட்டனமல்லி பகுதியில் உள்ள குளங்களை புனரமைத்தல் பணிகள் ரூ89.60 இலட்சம் மதிப்பீட்டில் நடைபெற்று வருகிறது.



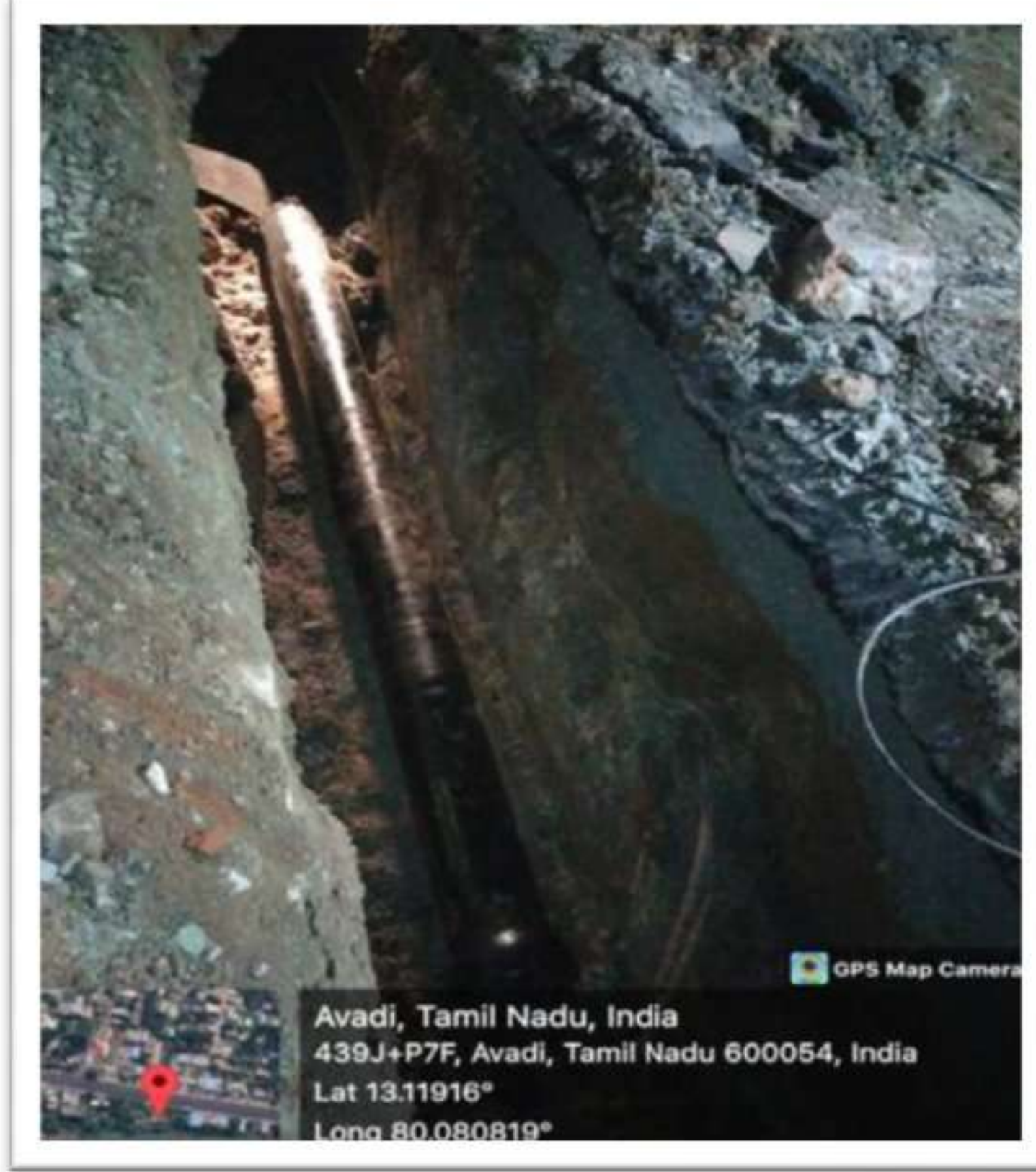
மிட்டனமல்லி ஏரி



கவரப்பாளையம் ஏரி

மாநில நிதி ஆணையம் (சேமிப்பு நிதி) 2022-23

ஆவடி மாநகராட்சி எல்லைக்குட்பட்ட பகுதியில் பாதாள சாக்கடை பிரதான குழாய் மற்றும் குடிநீர் பிரதான குழாய் புதியதாக கோயில்பதாகை பகுதியில் அமைக்க ரூ212.50 இலட்சம் நிதி ஒதுக்கீடு செய்யப்பட்டு பணி நடைபெற்று வருகிறது.



தாய்மை இந்தியா திட்டம் (நகர்ப்புறம்) 20- 2022-23

ஆவடி மாநகராட்சி எல்லைக்குட்பட்ட பகுதியில் புதியதாக 4 எண்ணிக்கை பசுமை உரக்குடில் மற்றும் 2 எண்ணிக்கை Material Recovery Facility centre அமைக்க ரூ400.00 இலட்சம் நிதி ஒதுக்கீடு செய்யப்பட்டு பணிகள் நடைபெற்று வருகிறது.



பசுமை உரக்குடில் –சேக்காடு



Material Recovery Facilities centre –சேக்காடு

15வது மத்திய நிதிக்குழு மான்யம் – 2021-22

ஆவடி மாநகராட்சி எல்லைக்குட்பட்ட பகுதியில் திடக்கழிவு மேலாண்மை பணி, வாகன நிறுத்துமிடம், கழிவுநீர் சுத்திகரிப்பு நிலையங்கள்(GWTP) மற்றும் சாலைப்பணிகள் அமைக்க ரூ977.00 இலட்சம் மதிப்பீட்டில் முடிக்கப்பட்டுள்ளன.



சீறிய கழிவுநீர் சுத்திகரிப்பு நிலையம்



திடக்கழிவு மேலாண்மை வாகனங்கள்

15வது மத்திய நிதிக்குழு மான்யம் - 2021-22

ஆவடி மாநகராட்சி எல்லைக்குட்பட்ட பகுதியில் 14 எண்ணிக்கை புதியதாக நகர்ப்புற சுகாதாரம் மற்றும் ஆரோக்கிய மைய கட்டிடம் மற்றும் 1 எண்ணிக்கை ஆய்வக கட்டிடம் ரூ372.00 இலட்சம் பதிபீட்டில் மேற்கொள்ளப்பட்டு, பணிகள் முடிக்கப்பட்டு மக்கள் பயன்பாட்டிற்கு தயார் நிலையில் உள்ளன.



நகர்புற நல வாழ்வு மையம்

அம்ருத் 2.0 திட்டம்:-

ஆவடி மாநகராட்சி எல்லைக்குட்பட்ட பகுதியில் பாதாள சாக்கடை திட்டம் விடுப்பட்டுள்ள பகுதிகளில் பாதாள சாக்கடை திட்டம் அமைக்க அம்ருத் 2.0 திட்டத்தின் கீழ் ரூ93.13 கோடிக்கு அரசால் நிர்வாக அனுமதி வழங்கப்பட்டு ஒப்பந்தபுள்ளி கோரப்பட்டுள்ளது.

அம்ரூத் 2.0 திட்டம்:-

ஆவடி மாநகராட்சி எல்லைக்குட்பட்ட பகுதியில் குடிநீர் விநியோகக்குழாய்கள் திட்டப்பணிகள் விடுப்பட்டுள்ள பகுதிகளில் குடிநீர் திட்டம் அமைக்க அம்ரூத் 2.0 திட்டத்தின் கீழ் ரூ56.23 கோடியில் மேற்கொள்ள 05.03.2024 அன்று ஒப்பந்தப்புள்ளி கோரப்பட்டுள்ளது.

SFC-URDF 2024-25 திட்டம்:-

ஆவடி மாநகராட்சி எல்லைக்குட்பட்ட பகுதியில் புதியதாக 263 சாலைகள் அமைக்க 19 சிப்பங்களாக 37.13 கிலோ மீட்டர் நீளத்திற்கு மொத்தம் ரூ2647.00 இலட்சம் மதிப்பீட்டில் பணி மேற்கொள்ள 27.02.2024 அன்று ஒப்பந்தப்புள்ளி கோரப்பட்டுள்ளது.

TURIF 2024-25 திட்டம்:-

ஆவடி மாநகராட்சி எல்லைக்குட்பட்ட பகுதியில் சேதமடைந்த 227 சாலைகளை சீரமைக்க 16 சிப்பங்களாக 49.58 கிலோ மீட்டர் நீளத்தில் மொத்தம் ரூ2248.80 இலட்சம் மதிப்பீட்டில் பணி மேற்கொள்ள 27.02.2024 அன்று ஒப்பந்தப்புள்ளி கோரப்பட்டுள்ளது.

Ambient Air Quality Fund:-

ஆவடி மாநகராட்சி எல்லைக்குட்பட்ட பகுதியில் சேதமடைந்த 18 சாலைகளை சீர் செய்ய 3.15 கிலோ மீட்டர் நீளத்தில் ரூ170.60 இலட்சம் மதிப்பீட்டில் பணி மேற்கொள்ள 05.03.2024 அன்று ஒப்பந்தப்புள்ளி பெறப்பட்டு நடவடிக்கையில் உள்ளது.

15வது ரிஜிஸ்ட்ரேஷன் மானியம் 2023-24:-

ஆவடி மாநகராட்சி எல்லைக்குட்பட்ட பகுதியில் சேதமடைந்த 13 சாலைகளை சீரமைக்க 2 சிப்பங்களில் 2.53 கிலோ மீட்டர் நீளத்தில் ரூ212.90 இலட்சம் மதிப்பீட்டில் பணி மேற்கொள்ள 26.02.2024 அன்று ஒப்பந்தப்புள்ளி பெறப்பட்டு நடவடிக்கையில் உள்ளது.



நூலகம் மற்றும் அறிவுசார்மையக்கட்டிடம் -பருத்திப்பட்டு



பருத்திப்பட்டு பகுதியில் ரூ250.00 இலட்சத்தில் புதியதாக கட்டப்பட்டுள்ள அறிவு சார் மையத்தினை **05.01.2024** அன்று மாண்புமிகு தமிழக முதல்வர் அவர்களால் காணொலி வாயிலாக துவக்கி வைக்கப்பட்டு மக்கள் பயன்பாட்டில் உள்ளது

ஆவடி மாநகராட்சி

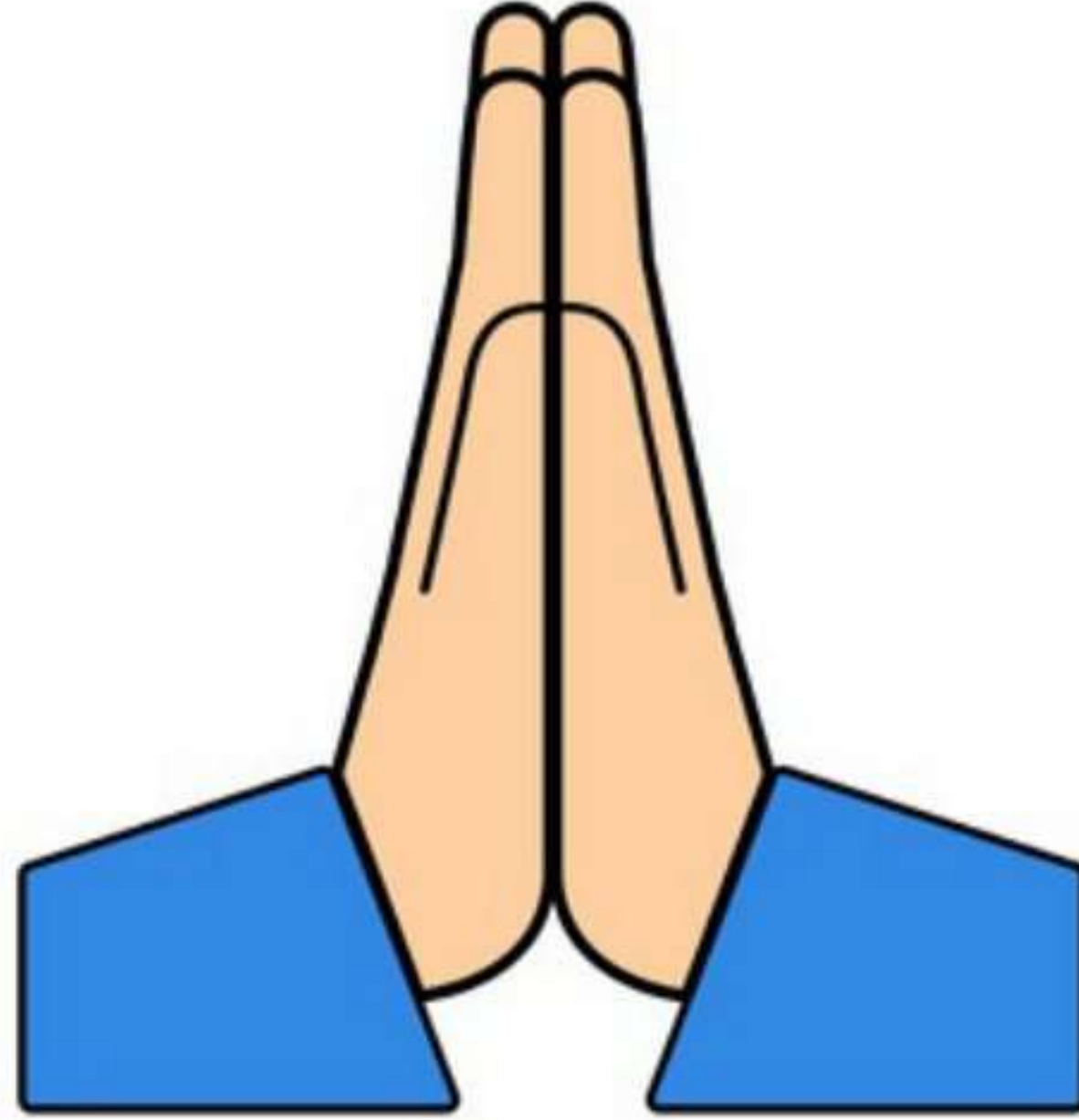
வரவுசெலவு திட்டம்

வருவாய் நிதி, குடிநீர் & வடிகால் நிதி மற்றும் கல்வி
நிதி 2023-24ம் ஆண்டின் திருத்திய மதிப்பீடு மற்றும்

2024-25ம் ஆண்டின் திட்ட மதிப்பீட்டின்

விரிவான அறிக்கை

நன்றி



OVERALL ABSTRACT OF BUDGET
REVISED ESTIMATE FOR THE YEAR: 2023-2024
BUDGET ESTIMATE FOR THE YEAR: 2024-2025

Particulars	Code	Actuals (2022-23)	Budget Estimate (2023-24)	Revised Estimate (2023-24)	Budget Estimate (2024-25)
REVENUE FUND					
Receipts (Revenue)					
Tax Revenue	110	283441240	345112000	354300000	444200000
Assigned Revenues & Compensations	120	77612170	91000000	16999240	85290000
Rental Income from Municipal Properties	130	7668146	15000000	11115000	13280000
Fees & User Charges	140	235661905	409400458	389800760	369191986
Sale & Hire Charges	150	14840981	6300000	500000	1466000
Revenue Grants, Contribution and Subsidies	160	737675659	692562659	682500000	711862659
Income from Investments	170	15490350	18719000	23300000	25870000
Interest Earned	171	8701468	15063526	19785000	21118241.1
Other Income	180	52295182	71500000	66300000	74600000
Earmarked Funds	311	432597525	670000000	251300000	278600000
Total		1865984626	2334657643	1815900000	2025478886
Receipts (Capital)					
Grants, Contribution for specific purposes	320	46472408	1548000000	1318700000	2700900000
Secured Loans	330	80312609	550000000	424000000	513300000
Unsecured Loans	331	0	0	0	0
Total		126785017	2098000000	1742700000	3214200000
Total Receipts		1992769643	4432657643	3558600000	5239678886
Payments (Revenue)					
Establishment Expenses	210	291442501	489705150	346028281	381200000
Administrative Expenses	220	21293089	43540000	39974819.1	46800000
Operations & Maintenance	230	299486636	704018900	657200000	683300000
Interest & Finance Charges	240	9953275	33463960	7900000	8100000
Programme Expenses	250	39818668	30550000	49400000	151500000
Grants, Contribution and Subsidies	260	2292589	5800000	3700000	4800000
Transfer to Reserve Funds	290	395825050	670000000	271600000	350000000
Other Liabilities	350	132675778	142965689	299800000	280700000
Total		1192787586	2120043699	1675603100	1906400000
Payments (Capital)					
Repayment of Secured Loans	330	120778230	105943449	1922700000	209900000
Fixed Assets	410	802234697	2331500000	97800000	3264300000
Total		923012927	2437443449	2020500000	3474200000
Total Payments		2115800513	4557487148	3696103100	5380600000
Surplus/(Deficit)		-123030870	-124829505	-137503100	-140921114

ABSTRACT OF BUDGET
REVISED ESTIMATE FOR THE YEAR: 2023-2024
BUDGET ESTIMATE FOR THE YEAR: 2024-2025

Particulars	Code	Actuals (2022-23)	Budget Estimate (2023-24)	Revised Estimate (2023-24)	Budget Estimate (2024-25)
REVENUE FUND					
Receipts (Revenue)					
Tax Revenue	110	160247658	195526000	213660000	283410000
Assigned Revenues & Compensations	120	77612170	91000000	16999240	85290000
Rental Income from Municipal Properties	130	7668146	15000000	11115000	13280000
Fees & User Charges	140	165985904	325020458	314100000	343081986
Sale & Hire Charges	150	14840981	6300000	500000	1466000
Revenue Grants, Contribution and Subsidies	160	737675659	692562659	682500000	711862659
Income from Investments	170	10555350	12519000	16800000	19070000
Interest Earned	171	5680358	9250000	13800000	14518241.1
Other Income	180	52295182	71500000	66300000	74600000
Earmarked Funds	311	432597525	670000000	251300000	278600000
Total		1665158933	2088678117	1587074240	1825178886
Receipts (Capital)					
Grants, Contribution for specific purposes	320	46472408	1208000000	881100000	1539900000
Secured Loans	330	80312609	430000000	424000000	0
Unsecured Loans	331	0	0	0	0
Total		126785017	1638000000	1305100000	1539900000
Total Receipts		1791943950	3726678117	2892174240	3365078886
Payments (Revenue)					
Establishment Expenses	210	280139548	474204150	330521981.3	361342270
Administrative Expenses	220	21293089	41890000	38324819.1	45150000
Operations & Maintenance	230	253499664	633518900	531281564	623075000
Interest & Finance Charges	240	9953275	33463960	7930557.5	8100000
Programme Expenses	250	39818668	30550000	49476630	125220000
Grants, Contribution and Subsidies	260	2292589	5800000	3732500	4800000
Transfer to Reserve Funds	290	395825050	670000000	334990060	350000000
Other Liabilities	350	123747885	77465689	289576713	280700000
Total		1126569768	1966892699	1585834825	1798387270
Payments (Capital)					
Repayment of Secured Loans	330	80312609	66596590	58324982	26200000
Fixed Assets	410	698690505	1825000000	1464075018	1646700000
Total		779003114	1891596590	1522400000	1672900000
Total Payments		1905572882	3858489289	3108234825	3471287270
Surplus/(Deficit)		-113628932	-131811172	-216060585	-106208384

ABSTRACT OF BUDGET
REVISED ESTIMATE FOR THE YEAR: 2023-2024
BUDGET ESTIMATE FOR THE YEAR: 2024-2025

Water Supply and Drainage Fund					
Receipts (Revenue)					
Tax Revenue	110	71840750	85500000	78900000	86790000
Fees & User Charges	140	69676001	84380000	75700760	26110000
Sale & Hire Charges	150	0	0	0	
Revenue Grants, Contribution and Subsidies	160	0	0	0	0
Income from Investments	170	4935000	6200000	6500000	6800000
Interest Earned	171	2435852	4700000	5100000	5500000
Other Income	180	0	0	0	0
Earmarked Funds	311	0	0	0	0
Total		148887603	180780000	166200760	125200000
Receipts (Capital)					
Grants, Contribution for specific purposes	320	0	340000000	437600000	1161000000
Secured Loans	330	0	120000000	0	513300000
Unsecured Loans	331	0		0	
Total		0	460000000	437600000	1674300000
Total Receipts		148887603	640780000	603800760	1799500000
Payments (Revenue)					
Establishment Expenses	210	11302953	15501000	15506300	16857730
Administrative Expenses	220	0	1650000	1650000	1650000
Operations & Maintenance	230	45093306	64500000	59750000	60225000
Grants, Contribution and Subsidies	260	0	0	0	0
Other Liabilities	350	8927893	65500000	10300000	26280000
Total		65324152	147151000	87206300	105012730
Payments (Capital)					
Repayment of Secured Loans	330	40465621	39346859	39475018	138700000
Fixed Assets	410	59043842	451500000	403624982	1617600000
Total		99509463	490846859	443100000	1756300000
Total Payments		164833615	637997859	530306300	1861312730
Surplus		-15946012	2782141	73494460	-61812730

ABSTRACT OF BUDGET
REVISED ESTIMATE FOR THE YEAR: 2023-2024
BUDGET ESTIMATE FOR THE YEAR: 2024-2025

Elementary Education Fund

Receipts (Revenue)					
Tax Revenue	110	51352832	64086000	61740000	74000000
Revenue Grants, Contribution and Subsidies	160	0	0	0	0
Interest Earned	171	585258	1113526	885000	1100000
Total		51938090	65199526	62625000	75100000
Total Receipts		51938090	65199526	62625000	75100000
Payments (Revenue)					
Operations & Maintenance	230	893666	6000000	2500000	3000000
Administrative Expenses	220	0	0	0	0
Grants, Contribution and Subsidies	260	0	0	0	0
Total		893666	6000000	2500000	3000000
Payments (Capital)					
Fixed Assets	410	44500350	55000000	55000000	45000000
Total		44500350	55000000	55000000	45000000
Total Payments		45394016	61000000	57500000	48000000
Surplus		6544074	4199526	5125000	27100000

Detailed Budget Format					
00 - GENERAL ADMINISTRATION					
Account Head	Account Code	Actuals (2022-23)	Budget Estimate (2023-24)	Revised Estimate (2023-24)	Budget Estimate (2024-25)
General Fund					
Receipts (Revenue)					
ADMINISTRATION					
Fees & User Charges					
Fees for Certificate or Extract					
Copy Application Fees	02-140-13-01	19082	950000	920000	966000
Other Certificate Fees	02-140-13-03	213000	825000	723000	759150
Penalties and Fines					
Penalty & Bank Charges For Dishonoured Cheques	02-140-20-01	0	20000	18000	20000
Magisterial fines	02-140-20-02	0	100000	110000	100000
Liquidated damages	02-140-20-03	0	0	0	0
Other penalties	02-140-20-04	387664	300000	260000	300000
Other fees					
Other Fees	02-140-40-07	635025	800000	729000	800000
User charges					
Other user charges	02-140-50-09	0	700000	628000	700000
Service / Administrative Charges					
Other Service/Administrative Charges	02-140-70-20	2442487	250000	228000	250000
Other Charges					
Law charges and Court cost Recoveries	02-140-80-01	0	250000	225000	250000
Pension and leave salary contributions	02-140-80-02	0	0	0	0
Misc. Recoveries	02-140-80-03	1310652	2500000	2300000	2500000
Sale & Hire Charges					
Sale of Forms & Publications					
Sale of tender forms/other publications	02-150-11-01	0	4000000	3256000	4000000
Sale of stores & scrap					
Sale of stock & stores	02-150-12-01	0	0	0	0
Sale of Scrap	02-150-12-02	0	250000	225000	250000
Sale of Others-AMMA UNAVAGAM	02-150-12-03	943331	1750000	1600000	1760000
Hire Charges on Equipments					
Hire Charges on Equipments	02-150-41-01	345000	0	0	0
Total for ADMINISTRATION		3853754	12695000	11222000	12655150
FINANCE, ACCOUNTS, AUDIT					
Revenue Grants, Contribution and Subsidies					
Revenue Grant					
Grant for natural calamities	03-160-10-02	8500000	15000000	15000000	15000000
Grants from State Government	03-160-10-03	96613000	20000000	16500000	20000000
Devolution Fund (including State Finance Commission Fund)	03-160-10-04	481475691	481475691	481475691	281475691
M.P.Fund	03-160-10-05	0	0	0	0
M.L.A.Fund	03-160-10-06	0	0	0	0
Grants in Kind	03-160-10-07	0	0	0	0
Contribution towards schemes					

Account Head	Account Code	Actuals (2022-23)	Budget Estimate (2023-24)	Revised Estimate (2023-24)	Budget Estimate (2024-25)
Amma Two Wheeler Scheme	03-160-30-01				
Scheme grants	03-160-30-02	0	2500000	2500000	2500000
14th CFC / 15th CFC	03-160-30-03	151086968	151086968	151086968	151086968
Scheme grants	03-160-30-04	0	5000000	5000000	5000000
Receivable from Government					
Specific grant - Receivable	03-431-50-01	3590500	20000000	15000000	18000000
Income from Investments					
Interest					
Interest on Investments / Fixed Deposits	03-170-10-01	10525350	12489000	10200000	12240000
Dividend					
Dividend on shares	03-170-20-01	30000	30000	30000	30000
Re-imburement of expenses	02-160-20-01	0	17500000	16000000	17600000
Income from projects taken up on commercial basis					
Income from Investments					
Income from projects taken up on commercial basis	03-170-30-01	0	0	0	0
Other Interest					
Income from Investments					
Others	03-170-80-01	0	0	0	0
Interest Earned					
Interest from Bank Accounts					
Interest from Bank	03-171-10-01	5680358	8900000	7568240	7568241
Interest on Loans and advances to Employees					
Interest on staff Advances	03-171-20-01	0	350000	210000	350000
Interest on staff Advances - Recoverable Account	03-431-40-36	23472	80000	75000	80000
Interest on loans to others					
Interest on loans to others	03-171-30-01	0	0	0	0
Other Interest					
Other Interest	03-171-80-01	0	0	0	0
Other Income					
Deposits Forfeited	03-180-10-01	0	0	0	0
Lapsed Deposits					
Deposits Lapsed	03-180-11-01	26048464	65000000	60258000	68000000
Insurance claim amount	03-180-20-01	0	0	0	0
Miscellaneous Income					
Other Income	03-180-80-01	26048464	6500000	5825000	6300000
Earmarked Funds					
Special Funds (Specify each Fund name)					
Contribution from Municipal Fund	03-311-10-01				
Special development fund	03-311-10-02				
Capital fund	03-311-10-03	432597525	670000000	240000000	240000000
Deforestation Fund	03-311-10-04	0	0	0	0
Regular Pension Fund	03-311-10-05	0	0	0	0
Pension Fund	03-311-10-06	0	0	0	0
Gratuity Fund	03-311-10-07	0	0	0	0
Sinking fund - <<Cost Centre>>	03-311-50-01	0	0	0	0
Trust or Agency Funds (Specify each Fund Name)	03-311-70-01	0	0	0	0
Grants , Contribution for specific purposes State Government					

Account Head	Account Code	Actuals (2022-23)	Budget Estimate (2023-24)	Revised Estimate (2023-24)	Budget Estimate (2024-25)
I.P.P. - V Grant	03-320-20-01	14250358	16500000	16500000	16800000
<<Name of the scheme>> -	03-320-20-02	0	0	0	0
<<Name of the scheme>> -	03-320-20-03	0	0	0	0
<<Name of the scheme>> -	03-320-20-04	0	0	0	0
Other Government Agencies					
Contributions from the Government	03-320-30-01	0	0	0	0
Grants from the Government	03-320-30-02	0	0	0	0
International Organizations					
Grants for specific purpose	03-320-60-01	0	0	0	0
Others					
Contributions from the Private Parties	03-320-80-01	0	0	0	0
Total for FINANCE, ACCOUNTS, AUDIT		1256470150	1492411659	1043228899	862030900
ESTATE					
Rental Income from Municipal Properties					
Rent from Office Buildings					
Rent on Buildings - Staff quarters	06-130-20-01	0	0	0	0
Rent on buildings - Staff quarters recoverable - Arrears	06-431-40-04	0	0	0	0
Rent from Guest Houses					
Rent from Travellers Bungalows and Rest Houses	06-130-30-01	0	0	0	0
Income from Lodge	06-130-30-02	0	0	0	0
Rent from lease of lands					
Rent on Lease of Lands	06-130-40-01	0	0	0	0
Lease Amount - Recoverable - Arrears	06-431-40-02	0	0	0	0
Total for ESTATE		0	0	0	0
Grand Total		1260323904	1505106659	1054450899	874686050
Receipts (Capital)					
FINANCE, ACCOUNTS, AUDIT					
Grants , Contribution for specific purposes					
State Government					
Grant	03-320-10-01	0	0	0	0
Grant	03-320-20-01	0	0	0	0
<<HADP>> - Grant	03-320-20-02	0	0	0	0
Other Government Agencies					
Contributions from the Government	03-320-30-01	0	0	0	0
Grants from the Government	03-320-30-02	26987000	150000000	764630025	994019033
International Organizations					
Grants for specific purpose	03-320-60-01	0	0	0	0
Others					
Contributions from the Private Parties	03-320-80-01	0	20000000	15000000	20000000
M.P.Fund	03-320-80-02	0	5000000	5000000	5000000
M.L.A.Fund	03-320-80-03	5235050	6500000	5150000	6500000
Secured Loans					
Loans from Central Government					
Loans from Central Government	03-330-10-01	0	0	0	0
Loans from State Government					
Loans from State Government	03-330-20-01	0	0	0	0

Account Head	Account Code	Actuals (2022-23)	Budget Estimate (2023-24)	Revised Estimate (2023-24)	Budget Estimate (2024-25)
Loans from Government Bodies & Association					
Loan from HUDCO	03-330-30-01	0	0	0	0
Loan from TUFIDCO	03-330-30-02	18025864	0	0	78180000
Loan from MUDF	03-330-30-03				
Loan from TNUIFSL	03-330-30-04	0	0	0	0
Loans from International Agencies					
Loan from World Bank	03-330-40-01	0	0	0	0
Loan from ADB	03-330-40-02	0	0	0	0
Loan from IBRD	03-330-40-03	0	0	0	0
Loan from International Agencies	03-330-40-04	0	0	0	0
Loans from Banks & Other Financial Institutions					
Loan from Bank	03-330-50-01	0	0	0	0
Other Term Loans	03-330-60-01	0	0	0	0
Bonds & Debentures	03-330-70-01	0	0	0	0
Other Loans					
Overdraft from Bank	03-330-80-01	0	0	0	0
Unsecured Loans					
Loans from Central Government	03-331-10-01	0	0	0	0
Loans from State Government	03-331-20-01	0	0	0	0
Loans from Government Bodies	03-331-30-01	0	0	0	0
Loans from International Agencies	03-331-40-01	0	0	0	0
Loans from Banks & Other Financial Institutions	03-331-50-01	0	0	0	0
Other Term Loans	03-331-60-01	0	0	0	0
Bonds & Debentures	03-331-70-01	0	0	0	0
Other Loans	03-331-80-01	0	0	0	0
Total for FINANCE, ACCOUNTS, AUDIT		50247914	153150000	789780025	1103699033
Grand Total		50247914	153150000	789780025	1103699033

Payments (Revenue)

GENERAL ADMINISTRATION

Establishment Expenses

Salaries, Wages and Bonus

Pay	00-210-10-01	12835455	18250000	14119000	16942800
Grade Pay	00-210-10-02		0	0	0
Dearness Pay	00-210-10-03		0	0	0
Dearness Allowance	00-210-10-04	5904310	7847500	6494750	7793700
House Rent Allowance	00-210-10-05	1026836	4456000	1129600	1355520
City Comp. Allowance	00-210-10-06	137000	1680000	160200	192240
Medical Allowance	00-210-10-07	105000	500000	116000	139200
Other Allowance	00-210-10-08	120000	715000	132000	158400
Wages - NMR	00-210-10-09	0	0	0	0
Wages - Others	00-210-10-10	0	0	0	0
Bonus	00-210-10-11	0	0	0	0
Exgratia	00-210-10-12	230000	525000	253000	303600
Performance Bonus	00-210-10-13	0	0	0	0
Interim Relief	00-210-10-14	0	0	0	0
Survey charges	00-210-10-15	0	0	0	0
Survey charges - Payable	00-350-10-02	0	0	0	0

Benefits and Allowances

Medical Reimbursement	00-210-20-01	0	150000	150000	150000
Leave Travel Concession	00-210-20-02	0	250000	250000	250000
Overtime Allowance	00-210-20-03	0	0	0	0
Supply of uniforms	00-210-20-04	135504	500000	160000	500000
Hospital Stoppages	00-210-20-05	0	250000	250000	250000
Training programme Expenses	00-210-20-06	120050	500000	500000	500000
Staff Welfare Expenses	00-210-20-07	0	500000	500000	500000

Account Head	Account Code	Actuals (2022-23)	Budget Estimate (2023-24)	Revised Estimate (2023-24)	Budget Estimate (2024-25)
Other miscellaneous benefits	00-210-20-08	51250	500000	500000	500000
Work men compensation	00-210-20-09	0	0	0	0
Health Insurance Local body contribution	00-210-20-10	182050	500000	200255	500000
Labor Welfare fund contribution	00-210-20-11	0	0	0	0
Reimbursement of tuition fees (All India Service)	00-210-20-12	0	0	0	0
Special Provident Fund cum Gratuity scheme	00-210-20-13	42020	250000	50424	250000
Group Insurance scheme - Management contribution	00-210-20-14	247110	500000	296532	500000
CPF Management Contribution	00-210-20-15	1320450	2645500	1584540	2376810
Dust Allowance	00-210-20-16	0	0	0	0
Warm Allowance	00-210-20-17	0	0	0	0
Winter Allowance	00-210-20-18	0	0	0	0
Conveyance Allowance	00-210-20-19	28590	488000	42885	488000
Allowance	00-210-20-20	0	0	0	0
Total for GENERAL ADMINISTRATION		22485625	41007000	26889186	33650270
MUNICIPAL BODY					
Administrative Expenses					
Membership & subscriptions					
Chamber of Municipal Chairmen	01-220-61-01	0	0	0	0
All India council of Mayors	01-220-61-02	0	0	0	0
Others					
Sitting Fees/ honorarium for the councilors and meeting expenses	01-220-80-04	384000	6060000	6060000	6060000
Total for MUNICIPAL BODY		384000	6060000	6060000	6060000
ADMINISTRATION					
Establishment Expenses					
Pension					
Pensions	02-210-30-01	0	0	0	0
Family pension	02-210-30-02	0	0	0	0
Adhoc pension	02-210-30-03	0	0	0	0
Commuted Value of pension	02-210-30-04	0	0	0	0
Pensions contribution to Municipal Employees	02-210-30-05	51048755	87250000	61258506	73510207
Pension Contributions - Deputationists	02-210-30-06	0	1750000	1500000	1800000
Other Terminal & Retirement Benefits					
Leave encashment	02-210-40-01	768050	3000000	1152075	1152075
Death-Cum-Retirement Gratuity	02-210-40-02	0	0	0	0
Leave salary contributions	02-210-40-03	0	0	0	0
Pensioner's Medical Aids	02-210-40-04	0	0	0	0
Provident Fund Contribution to Municipal Employees	02-210-40-05	0	11360000	0	11360000
Other Contributions to Municipal Employees	02-210-40-06	270230	1500000	324276	486414
Administrative Expenses					
Rent, Rates and Taxes					
Rent for Buildings	02-220-10-01	0	0	0	0

Account Head	Account Code	Actuals (2022-23)	Budget Estimate (2023-24)	Revised Estimate (2023-24)	Budget Estimate (2024-25)
Royalty	02-220-10-02	0	0	0	0
Excise Duty	02-220-10-03	0	0	0	0
Motor Vehicle Tax	02-220-10-04	220100	1015000	264120	396180
Stamp duty expenses	02-220-10-06	0	0	0	0
Office maintenance					
Electricity consumption charges for office Buildings	02-220-11-01	6100525	2500000	7320630	9516819
Water Charges	02-220-11-02	0	0	0	0
Security Charges	02-220-11-03	0	750000	500000	850000
Fire Protection & Control	02-220-11-04	0	150000	150000	150000
Computer Operational Expenses	02-220-11-05	1040000	2500000	1560000	2500000
Communication Expenses					
Telephone charges	02-220-12-01	1266305	3000000	1519566	1700000
Internet charges	02-220-12-02	185133	3000000	300000	325000
Postage and Telegram and Fax Charges	02-220-12-03	1204800	1250000	1375000	1500000
Books & Periodicals					
Books and Periodicals and Magazines	02-220-20-01	16418	100000	24627	100000
Printing and Stationery					
Stationery and Printing	02-220-21-01	2598763	7500000	3898145	4000000
Travelling & Conveyance					
Travel Expenses	02-220-30-01	52030	175000	78045	175000
Conveyance Charges	02-220-30-02	0	150000	150000	150000
Transfer Travel Expenses	02-220-30-03	0	150000	100000	150000
Travel Expense - Municipal Council	02-220-30-04	0	500000	500000	500000
Refreshment Expenses	02-220-30-05	0	500000	500000	500000
Insurance					
Vehicle insurance	02-220-40-01	1918088	1500000	2301706	2400000
Machinery, Tools and Equipment Insurance	02-220-40-02	0	0	0	0
Stores & Stocks Insurance	02-220-40-03	0	0	0	0
Legal Expenses					
Retainer Fees	02-220-51-01	0	500000	500000	500000
Court Fees	02-220-51-02	86000	200000	200000	200000
Arbitrator Fees	02-220-51-03	0	0	0	0
Legal & Arbitration Expenses	02-220-51-04	781000	2000000	1171500	1500000
Execution of Court Orders	02-220-51-05	0	0	0	0
Professional and other Fees					
Architect Charges	02-220-52-01	960000	2000000	1515000	1800000
Architect Charges	02-220-52-02	1319123	0	0	0
Architect Charges	02-220-52-03	0	0	0	0
Advertisement and Publicity					
Advertisement charges	02-220-60-01	1340768	5000000	2011152	2300000
Expenses on Hospitality / Entertainment	02-220-60-02	0	0	0	0
Exhibitions	02-220-60-03	0	150000	150000	150000
Organising of Festivals & Functions	02-220-60-04	74500	150000	111750	150000
Membership & subscriptions					
Membership & subscriptions	02-220-61-03	0	0	0	0
Others					
Cash Awards & Prizes	02-220-80-01	3150	150000	150000	150000
Enquiry Expenses	02-220-80-02	0	0	0	0
Other Expenses	02-220-80-03	1172386	3200000	1758579	3200000
E-governance Expenses	02-220-80-05	0	2500000	2500000	2500000

Account Head	Account Code	Actuals (2022-23)	Budget Estimate (2023-24)	Revised Estimate (2023-24)	Budget Estimate (2024-25)
Operations & Maintenance					
Hire Charges					
Hire charges for Machineries/ Equipments	02-230-40-02	0	0	0	0
Repairs & maintenance - Buildings					
Office Building - Maintenance	02-230-52-01	0	150000	150000	150000
Repairs and Maintenance - Buildings	02-230-52-02	504717	150000	600000	650000
Maintenance of Lodging Houses, Rest Houses, TB, IB	02-230-52-03	0	0	0	0
Cinema Theatre Maintenance	02-230-52-04	0	0	0	0
Maintenance of Markets and Shopping Complexes	02-230-52-05	0	250000	250000	250000
Maintenance of Staff Quarters	02-230-52-06	0	0	0	0
Repairs & maintenance - Vehicles					
Light Vehicles - Maintenance	02-230-53-01	2355957	3500000	3200000	3500000
Heavy Vehicles - Maintenance	02-230-53-02	2007004	16500000	2609105	3000000
Other Vehicles - Maintenance	02-230-53-03	4570048	350000	5941062	6000000
Repairs & maintenance - Others					
Repairs and maintenance of office Furniture etc.	02-230-59-01	0	150000	150000	150000
Repairs and Maintenance - Instruments , Plant & Machinery	02-230-59-02	0	150000	150000	150000
Repairs and Maintenance - Electrical Fittings	02-230-59-03	0	150000	150000	150000
Repairs and Maintenance - Office Equipments	02-230-59-04	0	150000	150000	150000
Repairs and Maintenance - Other Equipments	02-230-59-05	0	150000	150000	150000
Repairs and Maintenance - Computers	02-230-59-06	356697	1000000	535046	600000
Other operating & maintenance expenses					
Fairs & Festivals	02-230-80-04	0	150000	150000	150000
Exhibitions	02-230-80-06	0	150000	150000	150000
Expenses on Opening Ceremonies	02-230-80-07	0	500000	500000	500000
Running of Libraries / Reading Rooms	02-230-80-08	0	200000	200000	200000
Natural Calamities	02-230-80-14	0	2000000	2000000	2000000
Testing & Inspection Charges	02-230-80-15	0	150000	150000	150000
Lapsed Deposit Refund	02-230-80-16	4664825	25000000	18050000	25000000
Maintenace of Amma Unavagam	02-230-80-19	3762325	8000000	5000000	8000000
Amma Unavagam - Advance	03-460-10-11	0	0	0	0
Bank charges	02-240-70-01	4520	5000	5000	5000
Subsidies	02-260-30-01	0	0	0	0
Total for ADMINISTRATION		90652217	204255000	135084889	176726695
FINANCE, ACCOUNTS, AUDIT					

Account Head	Account Code	Actuals (2022-23)	Budget Estimate (2023-24)	Revised Estimate (2023-24)	Budget Estimate (2024-25)
Administrative Expenses					
Audit Fees					
Statutory Audit Fees	03-220-50-01	570000	1000000	855000	1000000
Internal Audit Fees	03-220-50-02	0	0	0	0
Grants, Contribution and Subsidies					
Contributions					
CMDA	03-260-20-02	825089	1500000	866500	1500000
LPA	03-260-20-03	0	0	0	0
TNIUS	03-260-20-04	350000	800000	525000	800000
Railways	03-260-20-05	0	0	0	0
Municipal Contribution	03-260-20-06	1117500	2500000	1341000	1500000
Interest & Finance Charges					
Interest on Loans from Central Government					
Interest on JNNURM Loans - GOI share	03-240-10-01	0	0	0	0
Interest on Loans from Central Government	03-240-10-02	0	0	0	0
Interest on Loans from State Government					
Interest on JNNURM Loans- State share	03-240-20-01	0	0	0	0
Interest on Loans from State Government	03-240-20-02	0	0	0	0
Interest on Loans from Government Bodies & associations					
Interest on Loans from TNUFIDCO	03-240-30-01	4665050	0	0	0
Interest on Loans from MUDF	03-240-30-02	0	0	0	0
Interest on Loans from TNUIFSL	03-240-30-03	5283705	33458960	7925558	8100000
Interest on Loans from HUDCO	03-240-30-04	0	0	0	0
Interest on Loans from International Agencies					
Interest on Loans from World Bank	03-240-40-01	0	0	0	0
Interest on Loans from ADB	03-240-40-02	0	0	0	0
Interest on Loans from IBRD	03-240-40-03	0	0	0	0
Interest on Loans from International Agencies	03-240-40-04	0	0	0	0
Interest on Loans from Banks & Other Financial Institutions					
Interest Charged by the Bank	03-240-50-01	0	0	0	0
Other Interest					
Interest on Loans/ Ways & Means Advance/ Overdraft	03-240-60-01	0	0	0	0
Other Finance Expenses					
Commitment charges	03-240-80-01	0	0	0	0
Interest Accrued and due					
Interest Payable	03-350-12-01	0	0	0	0
Transfer to Reserve Funds					
Transfer to Reserve Funds					
Special development fund	03-290-10-01	0	0	0	0
Contribution to capital fund	03-290-10-02	395825050	670000000	474990060	520000000
Transfer to sinking fund	03-290-10-03	0	0	0	0
Transfer to Deforestation	03-290-10-04	0	0	0	0
Contribution to Regular pensior	03-290-10-05	0	0	0	0
Contribution to pension fund	03-290-10-06	0	0	0	0
Contribution to gratuity fund	03-290-10-07	0	0	0	0

Account Head	Account Code	Actuals (2022-23)	Budget Estimate (2023-24)	Revised Estimate (2023-24)	Budget Estimate (2024-25)
Other Liabilities					
Government Dues payable					
Housing Building Advance	03-350-30-01	0	0	0	0
Library Cess - Payables	03-350-30-02	21130085	18500000	23243093.5	25500000
Water supply and Drainage Tax - Payable Current / Arrears	03-350-30-03	0	0	0	0
Education Tax - Payable Current / Arrears	03-350-30-04	0	58965689	55800000	60000000
Total for FINANCE, ACCOUNTS, AUDIT		429766479	786724649	565546211	618400000
ELECTION					
Programme Expenses					
Election Expenses					
Election Expenses	04-250-10-01	23064079	5000000	25035000	26000000
Total for ELECTION			5000000	25035000	26000000
STORES & PURCHASE					
Operations & Maintenance					
Consumption of Stores					
Bulk Purchases	07-230-20-01	0	0	0	0
Petrol	07-230-30-01	0	0	0	0
Diesel	07-230-30-02	35406627	0	0	0
Oil / Lubricants	07-230-30-03	0	0	0	0
Total for STORES & PURCHASE		35406627	0	0	0
Grand Total		578694948	1043046649	758615286	860836965
Payments (Capital)					
ADMINISTRATION					
Fixed Assets					
Vehicles					
Heavy Vehicles - GROSS BLOCK	02-410-50-01	8287594	30000000	12000000	15000000
Light Vehicles - GROSS BLOCK	02-410-50-02	36034001	25000000	46844201	50000000
Other Vehicles - GROSS BLOCK	02-410-50-03	0	10000000	10000000	10000000
Office & Other Equipments					
Office equipments - GROSS BLOCK	02-410-60-01	131145	15000000	262290	3000000
Instruments and Equipments in Hospitals and Dispensaries Etc	02-410-60-02	0	15000000	6000000	6000000
Other equipments - GROSS BLO	02-410-60-03	0	0	0	0
Furniture, Fixtures, Fittings and Electrical Appliances					
Furniture Fixtures and Fittings - GROSS BLOCK	02-410-70-01	0	10000000	7000000	7500000
Electrical Installations - Lamps / Tube Light Fittings - GROSS BLOCK	02-410-70-02	0	180000000	160000000	160000000
Electrical Installations -Others GROSS BLOCK	02-410-70-03	2847244	20000000	3416693	6000000
Total for ADMINISTRATION		47299984	305000000	245523184	257500000
FINANCE, ACCOUNTS, AUDIT					
Repayment of Secured Loans					
Loans from Central Government					
Loans from Central Government	03-330-10-01		0	0	0

Account Head	Account Code	Actuals (2022-23)	Budget Estimate (2023-24)	Revised Estimate (2023-24)	Budget Estimate (2024-25)
Loans from State Government					
Loans from State Government	03-330-20-01		0	0	0
Loans from Government Bodies & Association					
Loan from HUDCO	03-330-30-01		0	0	0
Loan from TUFIDCO	03-330-30-02	40465621	66596590	13082475	50000000
Loan from MUDF	03-330-30-03				
Loan from TNUIFSL	03-330-30-04	21821124	0	0	40000000
Loans from International Agencies					
Loan from World Bank	03-330-40-01		0	0	0
Loan from ADB	03-330-40-02		0	0	0
Loan from IBRD	03-330-40-03		0	0	0
Loan from International Agencies	03-330-40-04		0	0	0
Loans from Banks & Other Financial Institutions					
Loan from Bank	03-330-50-01		0	0	0
Other Loans					
Overdraft from Bank	03-330-80-01		0	0	0
Total for FINANCE, ACCOUNTS, AUDIT		62286745	66596590	13082475	90000000
ESTATE					
Fixed Assets					
Land					
Land - GROSS BLOCK	06-410-10-01	44500350	55000000	55000000	45000000
Buildings					
Buildings - GROSS BLOCK	06-410-20-01	35725240	250000000	160000000	180000000
Total for ESTATE		80225590	305000000	215000000	225000000
WORKSHOP					
Fixed Assets					
Plant & machinery					
Plant and Machineries - GROSS BLOCK	08-410-40-01	3585250	10000000	4660825	5000000
Tools & Plant - GROSS BLOCK	08-410-40-02	2305540	5000000	2997202	4000000
Total for WORKSHOP		5890790	15000000	7658027	9000000
Grand Total		195703109	691596590	481263686	581500000

**Detailed Budget Format
10 - PLANNING & REGULATION**

Account Head	Account Code	Actuals (2022-23)	Budget Estimate (2023-24)	Revised Estimate (2023-24)	Budget Estimate (2024-25)
General Fund					
Receipts (Revenue)					
CITY & TOWN PLANNING					
Fees & User Charges					
Development Charges					
Road Formation Charges	11-140-14-01	90190615	8500000	110000000	121000000
Other Fees					
Survey Fees	11-140-40-02	760775	350000	900000	950000
Survey Fees Receivable	11-431-40-32	0	0	0	0
Regularization Fees					
Encroachment Fees	11-140-15-01	188254	350000	250000	300000
Demolition charges for unauthorized constructions and Building service charges	11-140-15-02	21500	1500000	150000	200000
Fees for Grant of Permit					
Fees under Places of Public Resorts Act	11-140-12-02	0	0	0	0
Total for CITY & TOWN PLANNING		91161144	10700000	111300000	122450000
BUILDING REGULATION					
Fees & User Charges					
Empanelment & Registration Charges					
Contractors/Suppliers/Licensed surveyors/Plumbers/Others	12-140-10-01	389000	500000	450000	500000
Contractors/Suppliers/Licensed Surveyors/Plumbers/Others- Renewal Fees	12-140-40-04	351000	725000	450000	600000
Licensing Fees					
Building License Fees	12-140-11-03	144028	38500000	300000	350000
Plot Regulation Charges	12-140-14-02	4955240	34500000	54510764	60000000
Other Development Charges	12-140-14-03	70820	5000000	800000	1000000
Sub Division Fees	12-140-14-04	264520	5000000	500000	600000
Building Plan Application Fee	12-140-70-18	4645	1000000	100000	150000
Open Site Reservation Charges	12-140-80-04	1334810	6000000	2000000	2100000
Total for BUILDING REGULATION		52114063	91225000	59110764	65300000
TRADE LICENSE / REGULATION					
Fees & User Charges					
Licensing Fees					
D&O Trade License Fees	15-140-11-01	0	0	0	0
License Fees and other fees - Recoverable - Arrears	15-431-30-02	0	0	0	0
Total for TRADE LICENSE / REGULATION		0	0	0	0
Grand Total		143275207	101925000	170410764	187750000

Account Head	Account Code	Actuals (2022-23)	Budget Estimate (2023-24)	Revised Estimate (2023-24)	Budget Estimate (2024-25)
Payments (Revenue)					
PLANNING & REGULATION					
Establishment Expenses					
Salaries, Wages and Bonus					
Pay	10-210-10-01	2526000	3673000	3199200	3300000
Grade Pay	10-210-10-02	0	0	0	0
Dearness Pay	10-210-10-03	0	0	0	0
Dearness Allowance	10-210-10-04	1161960	1652850	1215696	1458835
House Rent Allowance	10-210-10-05	202080	750000	566000	750000
City Comp. Allowance	10-210-10-06	28800	350000	267600	350000
Medical Allowance	10-210-10-07	15000	150000	100000	150000
Other Allowance	10-210-10-08	25400	200000	150000	160000
Wages - NMR	10-210-10-09	0	0	0	0
Wages - Others	10-210-10-10	0	0	0	0
Bonus	10-210-10-11	0	0	0	0
Exgratia	10-210-10-12	15000	50000	14000	50000
Performance Bonus	10-210-10-13	0	0	0	0
Interim Relief	10-210-10-14	0	0	0	0
Survey charges	10-210-10-15	0	500000	500000	500000
Survey charges - Payable	10-350-10-02		0	0	0
Benefits and Allowances					
Medical Reimbursement	10-210-20-01	0	150000	150000	150000
Leave Travel Concession	10-210-20-02	0	150000	150000	150000
Overtime Allowance	10-210-20-03	0	0	0	0
Supply of uniforms	10-210-20-04	8100	25000	17660	25000
Hospital Stoppages	10-210-20-05	0	150000	150000	150000
Training programme Expenses	10-210-20-06	11000	150000	150000	150000
Staff Welfare Expenses	10-210-20-07	0	150000	150000	150000
Other miscellaneous benefits	10-210-20-08	24050	150000	150000	150000
Work men compensation	10-210-20-09	0	0	0	0
Health Insurance Local body contribution	10-210-20-10	32580	136800	42860	150000
Labor Welfare fund contribution	10-210-20-11	0	0	0	0
Reimbursement of tuition fees (All India Service)	10-210-20-12	0	0	0	0
Special Provident Fund cum Gratuity scheme	10-210-20-13	0	66600	0	66600
Group Insurance scheme - Management contribution	10-210-20-14	48570	137700	57660	100000
CPF Management Contribution	10-210-20-15	169580	389000	222400	400000
Dust Allowance	10-210-20-16	0	0	0	0
Warm Allowance	10-210-20-17	0	0	0	0
Winter Allowance	10-210-20-18	0	0	0	0
Conveyance Allowance	10-210-20-19	150240	200000	200000	200000
_____ Allowance	10-210-20-20	0	0	0	0
Total for PLANNING AND REGULATION		4418360	9180950	7453076	8560435.2

Detailed Budget Format					
20 - PUBLIC WORKS					
Account Head	Account Code	Actuals (2022-23)	Budget Estimate (2023-24)	Revised Estimate (2023-24)	Budget Estimate (2024-25)
General Fund					
Receipts (Revenue)					
ROADS AND PAVEMENT					
Fees & User Charges					
Service / Administrative Charges					
Road Cutting Restoration Charge	21-140-70-01	15658240	170000000	173000000	175000000
Total for ROADS AND PAVEMENT		15658240	170000000	173000000	175000000
Grand Total		15658240	170000000	173000000	175000000
Payment (Revenue)					
PUBLIC WORKS					
Establishment Expenses					
Salaries, Wages and Bonus					
Pay	20-210-10-01	6672240	29600000	8006688	8807357
Grade Pay	20-210-10-02	0	0	0	0
Dearness Pay	20-210-10-03	0	0	0	0
Dearness Allowance	20-210-10-04	3069230	14208000	3683076	4051384
House Rent Allowance	20-210-10-05	533800	4830000	640560	704616
City Comp. Allowance	20-210-10-06	78000	2955000	93600	102960
Medical Allowance	20-210-10-07	83000	615000	99600	109560
Other Allowance	20-210-10-08	67000	700000	80400	88440
Wages - NMR	20-210-10-09	0	0	0	0
Wages - Others	20-210-10-10	16825640	25000000	20190768	22209845
Bonus	20-210-10-11	0	0	0	0
Exgratia	20-210-10-12	810000	825000	972000	1069200
Performance Bonus	20-210-10-13	0	0	0	0
Interim Relief	20-210-10-14	0	0	0	0
Survey charges	20-210-10-15	0	0	0	0
Survey charges - Payable	20-350-10-02	0	0	0	0
Benefits and Allowances					
Medical Reimbursement	20-210-20-01	0	150000	150000	150000
Leave Travel Concession	20-210-20-02	0	250000	200000	250000
Overtime Allowance	20-210-20-03	0	0	0	0
Supply of uniforms	20-210-20-04	320240	500000	335000	500000
Hospital Stoppages	20-210-20-05	0	250000	250000	250000
Training programme Expenses	20-210-20-06	439375	500000	500000	500000
Staff Welfare Expenses	20-210-20-07	0	500000	500000	500000
Other miscellaneous benefits	20-210-20-08	0	500000	500000	500000
Work men compensation	20-210-20-09	0	0	0	0
Health Insurance Local body contribution	20-210-20-10	203050	886000	596000	700000
Labour Welfare fund contribution	20-210-20-11	0	0	0	0
Reimbursement of tuition fees (All India Service)	20-210-20-12	0	0	0	0
Special Provident Fund cum Gratuity scheme	20-210-20-13	73054	226800	116880	150000
Group Insurance scheme - Management contribution	20-210-20-14	584925	725000	620000	682000
CPF Management Contribution	20-210-20-15	1125000	1536800	1250000	1500000
Dust Allowance	20-210-20-16	0	0	0	0
Warm Allowance	20-210-20-17	0	0	0	0
Winter Allowance	20-210-20-18	0	0	0	0
Conveyance Allowance	20-210-20-19	109311	300000	300000	300000
_____ Allowance	20-210-20-20	0	0	0	0
Total for PUBLIC WORKS		30993865	85057600	39084572	43125361.2

Account Head	Account Code	Actuals (2022-23)	Budget Estimate (2023-24)	Revised Estimate (2023-24)	Budget Estimate (2024-25)
ROADS AND PAVEMENT					
Operations & Maintenance					
Repairs & maintenance - Infrastructure Assets					
Repairs and maintenance - Road & Pavements - Concrete	21-230-50-01	0	1500000	1000000	1500000
Repairs and maintenance - Road & Pavements - Black Topping and Asphalt	21-230-50-02	950000	1500000	1100000	1500000
Water cess to TNPCB	21-230-50-12	0	500000	500000	500000
Restoration of Road Cuts	21-230-50-13	0	4000000	3750000	4000000
Total for ROADS AND PAVEMENT		950000	7500000	6350000	7500000
BRIDGES AND FLY OVERS					
Operations & Maintenance					
Repairs & maintenance - Infrastructure Assets					
Repairs and Maintenance - Bridges and Flyovers	22-230-50-04	0	0	0	0
Maintenance charges for Railways Crossings / Over Bridges	22-230-50-06	0	0	0	0
Maintenance charges for Railway level crossings / Over Bridges - Payable	22-350-30-05	0	0	0	0
Total for BRIDGES AND FLY OVERS		0	0	0	0
SUBWAYS & CAUSEWAYS					
Operations & Maintenance					
Repairs & maintenance - Infrastructure Assets					
Repairs and Maintenance - Subways and Causeways	23-230-50-03	0	0	0	0
Total for SUBWAYS & CAUSEWAYS		0	0	0	0
STREET LIGHTING					
Operations & Maintenance					
Power & Fuel					
Power Charges for Street Lights	24-230-10-03	9700994	3500000	11500000	12650000
Power charges - Payable - Street Lights	24-350-10-01	49355250	0	11048968	12153865
Repairs & maintenance - Infrastructure Assets					
Maintenance Expenses for Street Lights	24-230-50-07	6575184	4045000	20345897	25000000
Total for STREET LIGHTING		65631428	75450000	42894865	49803864.8
STORM WATER DRAINS					
Operations & Maintenance					
Repairs & maintenance - Infrastructure Assets					
Repairs and Maintenance - Storm Water Drains, Open Drains and Culverts	25-230-50-05	2685350	2500000	3000000	3600000
Total for STORM WATER DRAINS		2685350	2500000	3000000	3600000
Grand Total		100260643	170507600	91329437	104029226

Account Head	Account Code	Actuals (2022-23)	Budget Estimate (2023-24)	Revised Estimate (2023-24)	Budget Estimate (2024-25)
Payments (Capital)					
PUBLIC WORKS					
Capital Work - in - progress					
Special funds					
Projects - in - progress Account	20-412-20-01	12601109	550000000	377896580	450000000
Specific Schemes					
Projects - in - progress Account	20-412-30-01	691830250	500000000	323687900	400000000
Total for PUBLIC WORKS		704431359	1050000000	701584480	850000000
ROADS AND PAVEMENT					
Fixed Assets					
Roads & Bridges					
Roads & Pavements - Concrete - GROSS BLOCK	21-410-30-03	135865415	250000000	199856800	250000000
Roads & Pavements - Black Topped - GROSS BLOCK	21-410-30-04	325690550	500000000	424589670	500000000
Roads & Pavements - Others - GROSS BLOCK	21-410-30-05	0	0	0	0
Total for ROADS AND PAVEMENT		461555965	750000000	624446470	750000000
BRIDGES AND FLY OVERS					
Fixed Assets					
Roads & Bridges					
Bridges and Flyovers - GROSS BLOCK	22-410-30-02		0	0	0
Total for BRIDGES AND FLY OVERS			0	0	0
STREET LIGHTING					
Fixed Assets					
Furniture, Fixtures, Fittings and Electrical Appliances					
Tools & Plant - GROSS BLOCK	24-410-40-02	0	5000000	4000000	5000000
Total for STREET LIGHTING		0	5000000	4000000	5000000
SUBWAYS & CAUSEWAYS					
Fixed Assets					
Roads & Bridges					
Subways and Cause Ways - GROSS BLOCK	23-410-30-01	0	0	0	0
Total for SUBWAYS & CAUSEWAYS		0	0	0	0
STORM WATER DRAINS					
Fixed Assets					
Sewerage and Drainage					
Storm Water Drains, Open drains and Culverts - GROSS BLOCK	25-410-31-01	98654524	400000000	150000000	200000000
Drainage and Sewerage pipes , Conduits, Channels etc. - GROSS BLOCK	25-410-31-02	23058652	150000000	300000000	350000000
Total for STORM WATER DRAINS		121713176	550000000	180000000	235000000
Grand Total		1287700500	2355000000	1510030950	1840000000

Detailed Budget Format

30 - HEALTH

Account Head	Account Code	Actuals (2022-23)	Budget Estimate (2023-24)	Revised Estimate (2023-24)	Budget Estimate (2024-25)
General Fund					
Receipts (Revenue)					
HOSPITAL SERVICES					
Fees & User Charges					
User Charges					
D&O Trade Licence Fees	30-140-11-01	1805800	1913000	2000000	2100000
Other Fees	30-140-40-07	485658	1500000	1000000	1100000
Receipts from Hospital and Dispensaries	35-140-50-01	0	0	0	0
Total for HOSPITAL SERVICES		2291458	3413000	3000000	3200000
VITAL STATISTICS					
Fees & User Charges					
Fees for Certificate or Extract					
Birth & Death Certificate Fees	37-140-13-02	61730	800000	150000	195000
Total for VITAL STATISTICS		61730	800000	150000	195000
PREVENTION OF FOOD ADULTERATION					
Fees & User Charges					
Licensing Fees					
Licence Fees under PFA Act	38-140-11-02	0	0	0	0
Total for PREVENTION OF FOOD ADULTERATION		0	0	0	0
Grand Total		2353188	4213000	3150000	3395000
Payments (Revenue)					
HEALTH					
Establishment Expenses					
Salaries, Wages and Bonus					
Pay	30-210-10-01	16830540	47300000	20196648	21000000
Grade Pay	30-210-10-02	0	0	0	0
Dearness Pay	30-210-10-03	0	0	0	0
Dearness Allowance	30-210-10-04	7742050	24167300	9290460	11050000
House Rent Allowance	30-210-10-05	1346450	3100000	1615740	1940000
City Comp. Allowance	30-210-10-06	192350	2000000	230820	280000
Medical Allowance	30-210-10-07	1566000	1500000	1879200	2250000
Other Allowance	30-210-10-08	170000	1500000	204000	245000
Wages - NMR	30-210-10-09	0	0	0	0
Wages - Others	30-210-10-10	0	0	0	0
Bonus	30-210-10-11	0	0	0	0
Exgratia	30-210-10-12	732000	1000000	825000	1000000
Performance Bonus	30-210-10-13	0	0	0	0
Interim Relief	30-210-10-14	0	0	0	0
Survey charges	30-210-10-15	0	0	0	0
Survey charges - Payable	30-350-10-02	0	0	0	0

Account Head	Account Code	Actuals (2022-23)	Budget Estimate (2023-24)	Revised Estimate (2023-24)	Budget Estimate (2024-25)
Benefits and Allowances					
Medical Reimbursement	30-210-20-01	0	250000	200000	250000
Leave Travel Concession	30-210-20-02	0	500000	500000	500000
Overtime Allowance	30-210-20-03	0	0	0	0
Supply of uniforms	30-210-20-04	1125258	2000000	1775900	2000000
Hospital Stoppages	30-210-20-05	0	500000	500000	500000
Training programme Expenses	30-210-20-06	135060	500000	500000	500000
Staff Welfare Expenses	30-210-20-07	215862	500000	500000	500000
Other miscellaneous benefits	30-210-20-08	358894	500000	500000	500000
Work men compensation	30-210-20-09	0	0	0	0
Health Insurance Local body contribution	30-210-20-10	488250	1216000	573900	650000
Labour Welfare fund contribution	30-210-20-11	0	0	0	0
Reimbursement of tuition fees (All India Service)	30-210-20-12	0	0	0	0
Special Provident Fund cum Gratuity scheme	30-210-20-13	249216	200000	260000	280000
Group Insurance scheme - Management contribution	30-210-20-14	1025894	1500000	1230470	1500000
CPF Management Contribution	30-210-20-15	1925854	2960000	2286470	2960000
Dust Allowance	30-210-20-16	0	0	0	0
Warm Allowance	30-210-20-17	0	0	0	0
Winter Allowance	30-210-20-18	0	0	0	0
Conveyance Allowance	30-210-20-19	336550	500000	500000	500000
_____ Allowance	30-210-20-20	0	0	0	0
Total for HEALTH		34440228	91693300	43568608	48405000
PUBLIC HEALTH					
Pauper Charges	30-230-80-17	0	10000	10000	10000
Programme Expenses					
Own Programme	31-250-20-01	169584	200000	200000	200000
Share in programme of others					
Family welfare programme	31-250-30-01	0	250000	250000	250000
Grants, Contribution and Subsidies					
Grants					
Family welfare programme -Grant	31-260-10-01	0	500000	500000	500000
Contributions					
Family welfare programme	31-260-20-01	0	500000	500000	500000
Total for PUBLIC HEALTH		169584	1460000	1460000	1460000
EPIDEMIC PREVENTION/ CONTROL					
Programme Expenses					
Share in programme of others					
Mass immunisation programme	32-250-30-02	16585005	25000000	23891630	25000000
Aids control programme	32-250-30-03	0	100000	100000	100000
Anti Filaria/Anti Malaria Operations	32-230-80-21	0	150000	150000	150000
Total for EPIDEMIC PREVENTION/ CONTROL		16585005	25250000	24141630	25250000
HOSPITAL SERVICES					
Operations & Maintenance					
Consumption of Stores					
Medicines & Hospital Needs	35-230-30-04	260000	2500000	300000	400000
Repairs & maintenance - Civic Amenities					
Maintenance of Hospitals, Dispensaries	35-230-51-08	0	1000000	1000000	1000000
Other operating & maintenance expenses					
Hospital expenses	35-230-80-05	0	250000	200000	250000
Diet to Patients	35-230-80-18	0	250000	200000	250000
Total for HOSPITAL SERVICES		260000	4000000	1700000	1900000

Account Head	Account Code	Actuals (2022-23)	Budget Estimate (2023-24)	Revised Estimate (2023-24)	Budget Estimate (2024-25)
BURIAL AND CREMATIONS					
Operations & Maintenance					
Repairs & maintenance - Civic Amenities					
Maintenance of Burial Grounds, Crematoria	36-230-51-10	650350	1500000	800000	1000000
Other operating & maintenance expenses					
Running expenses of Crematoria	36-230-80-12	0	500000	500000	500000
Funeral Rites	36-230-80-20	85000	100000	110000	130000
Total for BURIAL AND CREMATIONS		735350	2100000	1410000	1630000
PREVENTION OF FOOD ADULTERATION					
Operations & Maintenance					
Other operating & maintenance expenses					
Expenses on food sampling	38-230-80-01		0	0	0
Total for PREVENTION OF FOOD ADULTERATION			0	0	0
Grand Total		52190167	124503300	72280238	78645000

Detailed Budget Format					
40 - SANITATION & SOLID WASTE MANAGEMENT					
Account Head	Account Code	Actuals (2022-23)	Budget Estimate (2023-24)	Revised Estimate (2023-24)	Budget Estimate (2024-25)
General Fund					
Receipts (Revenue)					
SOLID WASTE MANAGEMENT					
Sale & Hire Charges					
Sale of Products					
Sale of Compost/ Manure/Grass/Usufructs	41-150-10-02	0	150000	150000	150000
Amma Unavagam-Sale Of Food	41-150-10-03	0	0	0	0
Total for SOLID WASTE MANAGEMENT		0	150000	150000	150000
PUBLIC CONVENIENCE					
Fees & User Charges					
User Charges					
Pay And Use Toilets	42-130-80-05		0	0	0
Fees for pay and use Toilets recoverable - Arrears	42-431-40-28		0	0	0
Septic tank cleaning charges	42-140-50-06	0	1500000	1500000	1500000
Burning/Burial ground charges	42-140-50-07	0	0	0	0
Garbage/Debris collection	42-140-50-08	0	500000	500000	500000
Other user charges	42-140-50-09	0	32300000	32300000	32300000
Sale & Hire Charges					
Sale of Products					
Sale of Rubbish / Debris/ Silt	42-150-10-01	0	150000	150000	150000
Amma Unavagam-Sale Of Food	42-150-10-03	0	0	0	0
Total for PUBLIC		0	34450000	34450000	34450000
SLAUGHTER HOUSES					
Fees & User Charges					
Licensing Fees					
Slaughter Houses	45-140-11-04	0	650000	650000	650000
Total for SLAUGHTER HOUSE		0	650000	650000	650000
Grand Total		0	35250000	35250000	35250000
Payment (Revenue)					
SANITATION & SOLID WASTE MANAGEMENT					
Establishment Expenses					
Salaries, Wages and Bonus					
Pay	40-210-10-01	61800000	53500000	67980000	75000000
Grade Pay	40-210-10-02	0	0	0	0
Dearness Pay	40-210-10-03	0	0	0	0
Dearness Allowance	40-210-10-04	28428000	25680000	31270800	33000000
House Rent Allowance	40-210-10-05	4945000	2550000	5439500	6000000
City Comp. Allowance	40-210-10-06	707000	1675000	777700	855000
Medical Allowance	40-210-10-07	530000	800000	583000	640000
Other Allowance	40-210-10-08	620000	1000000	682000	750200
Wages - NMR	40-210-10-09	18965631	26300000	20862194.1	2294000
Wages - Others	40-210-10-10	2556362	3500000	2811998.2	3090000
Bonus	40-210-10-11	0	0	0	0
Exgratia	40-210-10-12	1026000	1200000	1128600	1250000
Performance Bonus	40-210-10-13	0	0	0	0
Interim Relief	40-210-10-14	0	0	0	0
Survey charges	40-210-10-15	0	0	0	0
Survey charges - Payable	40-350-10-02	0	0	0	0
Benefits and Allowances					
Medical Reimbursement	40-210-20-01	0	200000	0	0
Leave Travel Concession	40-210-20-02	0	0	0	0
Overtime Allowance	40-210-20-03	0	0	0	0
Supply of uniforms	40-210-20-04	685246	1500000	75350	83000
Hospital Stoppages	40-210-20-05	0	500000	0	0
Training programme Expenses	40-210-20-06	0	500000	0	0
Staff Welfare Expenses	40-210-20-07	0	500000	0	0

Account Head	Account Code	Actuals (2022-23)	Budget Estimate (2023-24)	Revised Estimate (2023-24)	Budget Estimate (2024-25)
Other miscellaneous benefits	40-210-20-08	0	500000	0	0
Work men compensation	40-210-20-09	0	0	0	0
Health Insurance Local body contribution	40-210-20-10	685752	1550000	752000	827200
Labour Welfare fund contribution	40-210-20-11	0	0	0	0
Reimbursement of tuition fees (All India Service)	40-210-20-12	0	0	0	0
Special Provident Fund cum Gratuity scheme	40-210-20-13	215680	250000	240000	260000
Group Insurance scheme - Management contribution	40-210-20-14	1135840	2375000	1250000	1375000
CPF Management Contribution	40-210-20-15	3995250	5380000	4400000	4840000
Dust Allowance	40-210-20-16	0	150000	0	0
Warm Allowance	40-210-20-17	0	0	0	0
Winter Allowance	40-210-20-18	0	0	0	0
Conveyance Allowance	40-210-20-19	125640	500000	140000	154000
_____ Allowance	40-210-20-20	0	0	0	0
Total for SANITATION & SOLID WASTE MANAGEMENT		126421401	130110000	138393142	130418400
SOLID WASTE MANAGEMENT					
Operations & Maintenance					
Consumption of Stores					
Sanitary Materials	41-230-30-05	1749186	6000000	2000000	2200000
Repairs & maintenance - Infrastructure Assets					
Improvement to Compost Yard / Transfer Stations	41-230-50-08	0	1500000	1500000	1650000
Solid Waste Management	41-230-51-11	0	25000000	20000000	22000000
Other operating & maintenance expenses					
Removal of Debris	41-230-80-03	20113900	27500000	20000000	22000000
Garbage Clearance	41-230-80-09	151468335	334058900	160000000	176000000
Total for SOLID WASTE MANAGEMENT		173331421	394058900	203500000	223850000
PUBLIC CONVENIENCE					
Operations & Maintenance					
Repairs & maintenance - Civic Amenities					
Sanitary / Conservancy Expenses	42-230-51-04	2375165	27500000	2800000	3100000
Total for PUBLIC		2375165	27500000	2800000	3100000
VETERINARY SERVICES					
Operations & Maintenance					
Other operating & maintenance expenses					
Animal Birth Control	43-230-80-13	0	1500000	1500000	1500000
Total for VETERINARY SERVICES		0	1500000	1500000	1500000
CATTLE POUNDING					
Operations & Maintenance					
Consumption of Stores					
Fodder (Animal Feed)	44-230-30-06	0	0	0	0
Total for CATTLE POUNDING		0	0	0	0
SLAUGHTER HOUSES					
Operations & Maintenance					
Other operating & maintenance expenses					
Running of Slaughter Houses	45-230-80-10	0	500000	500000	500000
Total for SLAUGHTER HOUSES		0	500000	500000	500000
Grand Total		302127987	553668900	346693142	359368400

Detailed Budget Format					
50 - CIVIC AMENITIES					
Account Head	Account Code	Actuals (2022-23)	Budget Estimate (2023-24)	Revised Estimate (2023-24)	Budget Estimate (2024-25)
General Fund					
Receipts (Revenue)					
ARTS & CULTURE					
Fees & User Charges					
Other Fees					
Income from Fairs & Festivals	54-140-40-03	0	0	0	0
Total for ARTS & CULTURE			0	0	0
COMMUNITY / MARRIAGE CENTERS					
Rental Income from Municipal Properties					
Rent from Civic Amenities					
Rent from Community Hall	55-130-10-02	0	1000000	0	1000000
Total for COMMUNITY / MARRIAGE CENTERS		0	1000000	0	1000000
AMUSEMENT					
Fees & User Charges					
User Charges					
Cinema Theatre - Income	56-130-80-06	0	0	0	0
Cinema Theatre - Income recoverable - Arrears	56-431-40-30	0	0	0	0
Total for AMUSEMENT		0	0	0	0
MUNICIPAL MARKETS					
Rental Income from Municipal Properties					
Rent from Civic Amenities					
Rent from Shopping Complex/Markets	58-130-10-01	7343146	9300000	7800000	8580000
Rent from Shopping Complexes/Markets - Arrears	58-431-40-06	6936283	1716000	7200000	8000000
Market Fees - Daily Market	58-130-10-03	0	0	0	0
Market Fees - Daily Market recoverable - Arrears	58-431-40-08	0	0	0	0
Market Fees - Weekly Market	58-130-10-04	0	0	0	0
Market Fees - Weekly Market recoverable - Arrears	58-431-40-10	0	0	0	0
Private market fees	58-130-10-05	0	0	0	0
Private market fees recoverable - Arrears	58-431-40-12	0	0	0	0
Other rents					
Bunk Rent	58-130-80-01	0	0	0	0
Fees & User Charges					
Service / Administrative Charges					
Income from Road Margins	58-140-70-08	0	0	0	0
Total for MUNICIPAL MARKETS		14279429	11016000	15000000	16580000
Grand Total		14279429	12016000	15000000	17580000

Account Head	Account Code	Actuals (2022-23)	Budget Estimate (2023-24)	Revised Estimate (2023-24)	Budget Estimate (2024-25)
Payments (Revenue)					
CIVIC AMENITIES					
Establishment Expenses					
Salaries, Wages and Bonus					
Pay	50-210-10-01	0	0	0	0
Grade Pay	50-210-10-02	0	0	0	0
Dearness Pay	50-210-10-03	0	0	0	0
Dearness Allowance	50-210-10-04	0	0	0	0
House Rent Allowance	50-210-10-05	0	0	0	0
City Comp. Allowance	50-210-10-06	0	0	0	0
Medical Allowance	50-210-10-07	0	0	0	0
Other Allowance	50-210-10-08	0	0	0	0
Wages - NMR	50-210-10-09	0	0	0	0
Wages - Others	50-210-10-10	0	0	0	0
Bonus	50-210-10-11	0	0	0	0
Exgratia	50-210-10-12	0	0	0	0
Performance Bonus	50-210-10-13	0	0	0	0
Interim Relief	50-210-10-14	0	0	0	0
Survey charges	50-210-10-15	0	0	0	0
Survey charges - Payable	50-350-10-02	0	0	0	0
Benefits and Allowances					
Medical Reimbursement	50-210-20-01	0	0	0	0
Leave Travel Concession	50-210-20-02	0	0	0	0
Overtime Allowance	50-210-20-03	0	0	0	0
Supply of uniforms	50-210-20-04	0	0	0	0
Hospital Stoppages	50-210-20-05	0	0	0	0
Training programme Expenses	50-210-20-06	0	0	0	0
Staff Welfare Expenses	50-210-20-07	0	0	0	0
Other miscellaneous benefits	50-210-20-08	0	0	0	0
Work men compensation	50-210-20-09	0	0	0	0
Health Insurance Local body contribution	50-210-20-10	0	0	0	0
Labour Welfare fund contribution	50-210-20-11	0	0	0	0
Reimbursement of tuition fees (All India Service)	50-210-20-12	0	0	0	0
Special Provident Fund cum Gratuity scheme	50-210-20-13	0	0	0	0
Group Insurance scheme - Management contribution	50-210-20-14	0	0	0	0
CPF Management Contribution	50-210-20-15	0	0	0	0
Dust Allowance	50-210-20-16	0	0	0	0
Warm Allowance	50-210-20-17	0	0	0	0
Winter Allowance	50-210-20-18	0	0	0	0
Conveyance Allowance	50-210-20-19	0	0	0	0
_____ Allowance	50-210-20-20	0	0	0	0
Total for CIVIC AMENITIES		0	0	0	0

Account Head	Account Code	Actuals (2022-23)	Budget Estimate (2023-24)	Revised Estimate (2023-24)	Budget Estimate (2024-25)
FIRE SERVICES					
Administrative Expenses					
Office maintenance					
Fire Protection & Control	53-220-11-04	0	50000	50000	50000
Total for FIRE SERVICES		0	50000	50000	50000
ARTS & CULTURE					
Administrative Expenses					
Advertisement and Publicity					
Organization of Festivals, functions	54-220-60-04	0	15000	15000	15000
Other operating & maintenance expenses					
Fairs and Festivals	54-230-80-04	0	15000	15000	15000
Exhibition expenses	54-230-80-06	0	15000	15000	15000
Expenses on Opening Ceremonies	54-230-80-07	0	15000	15000	15000
Total for ARTS & CULTURE		0	60000	60000	60000
COMMUNITY / MARRIAGE CENTERS					
Operations & Maintenance					
Repairs & maintenance - Civic Amenities					
Maintenance of Kalayana Mandapams, Community Hall, Town Hall, Kalai Arangam	55-230-51-06	0	150000	100000	150000
Total for COMMUNITY / MARRIAGE CENTERS		0	150000	100000	150000
AMUSEMENT					
Administrative Expenses					
Advertisement and Publicity					
Exhibitions	56-220-60-03	0	15000	15000	15000
Operations & Maintenance					
Repairs & maintenance - Buildings					
Cinema Theatre Maintenance	56-230-52-04	0	0	0	0
Total for AMUSEMENT		0	15000	15000	15000
MUNICIPAL MARKETS					
Operations & Maintenance					
Repairs & maintenance - Buildings					
Maintenance of markets & shopping complexes	58-230-52-05	0	150000	100000	150000
Total for MUNICIPAL MARKETS		0	150000	100000	150000
Grand Total		0	425000	325000	425000
Water Supply & Drainage Fund					
Receipts (Revenue)					
Amenities					
Surveyors/Plumbers/Others	50-140-10-01	0	0	0	0
Surveyors/Plumbers/Others- Renewal	50-140-40-04	0	0	0	0
Total for civic Amenities		0	0	0	0

Account Head	Account Code	Actuals (2022-23)	Budget Estimate (2023-24)	Revised Estimate (2023-24)	Budget Estimate (2024-25)
WATER SUPPLY					
Tax Revenue					
Water Tax					
Water Supply and Drainage Tax - Residential	51-110-02-01	40728964	47500000	41500000	45650000
Water Supply and Drainage Tax - Commercial	51-110-02-02	13432903	16000000	16100000	17710000
Water Supply and Drainage Tax - Industrial	51-110-02-03	3544423	5000000	4300000	4730000
Water Supply and Drainage Tax - Vacant Sites	51-110-02-04	14134460	17000000	17000000	18700000
Water Supply and Drainage Tax - Others	51-110-02-05	0	0	0	0
Water Supply and Drainage Tax - Recoverable - Residential - Arrears	51-431-19-12	27370815	17895000	33000000	36300000
Water Supply and Drainage Tax - Recoverable - Commercial - Arrears	51-431-19-13	4030021	1315000	4840000	5324000
Water Supply and Drainage Tax - Recoverable - Industrial - Arrears	51-431-19-14	693138	0	832000	915200
Water Supply and Drainage Tax - Recoverable - Vacant Sites - Arrears	51-431-19-15	27409557	19345780	33000000	36300000
Water Supply and Drainage Tax - Recoverable - Others - Arrears	51-431-19-16	0	0	0	0
Fees & User Charges					
User Charges					
Metered/ Tap rate water Charges	51-140-50-04	5314760	7280000	5800000	6380000
Charges for Water supply through lorries	51-140-50-05	0	0	0	0
Water Charges Recoverable - Arrears	51-431-30-04	1391250	1160000	1650000	1815000
Service / Administrative Charges					
Initial Amount for New water supply Connections	51-140-70-02	24952500	25000000	25500000	28050000
Water Supply connection charges	51-140-70-04	856900	3500000	1000000	1100000
Revenue Grants, Contribution and Subsidies					
Revenue Grant					
Specific Maintenance Grant- Contribution for Water Supply and Drainage	51-160-10-01	0	0	0	0
Total for WATER SUPPLY		163859691	160995780	184522000	202974200

Account Head	Account Code	Actuals (2022-23)	Budget Estimate (2023-24)	Revised Estimate (2023-24)	Budget Estimate (2024-25)
SEWERAGE					
Tax Revenue					
Sewerage Tax					
Drainage Tax	52-110-03-01		0	0	0
Drainage Tax Receivable - Arrears	52-431-19-12	13057037	0	0	0
Fees & User Charges					
User Charges					
UGD Monthly charges	52-140-50-02	10353331	14800000	11000000	14800000
UGD Monthly charges Recoverable Arrears	52-431-30-06	11714394	6765000	7750000	8525000
Underground Drainage Fees	52-140-50-03	838900	1500000	1050000	1500000
Service / Administrative Charges					
Initial Amount for New Drainage Connections	52-140-70-03	23501410	25000000	26000000	28000000
Drinage Connection Charges	52-140-70-04	0	0	0	0
Under Ground Sewerage Connection Charges	52-140-70-05	3792300	6000000	4550760	5005836
Water Supply diconnection charges	52-140-70-06	0	500000	0	500000
Sewerage diconnection charges	52-140-70-07	0	0	0	0
Cartage charges	52-140-70-09	0		0	
Under Ground Drainage Application Charge	52-140-70-10	0	500000	500000	500000
Sewerage Name Transfer Charges	52-140-70-11	0	0	0	0
Water Supply Changes of Usage C	51-140-70-12	0	0	0	0
Sewerage Change of Usage Chard	52-140-70-13	0	0	0	0
Water Supply Inspection Charges	51-140-70-14	54400	150000	150000	150000
Sewerage Inspection Charges	52-140-70-15	11500	150000	150000	150000
Water Supply Name Transfer Chard	51-140-70-16	0	0	0	0
Total for SEWERAGE		63323272	55365000	51150760	59130836
Grand Total		227182963	216360780	235672760	262105036
Payments (Revenue)					
WATER SUPPLY					
Establishment Expenses					
Salaries, Wages and Bonus					
Pay	51-210-10-01	3244140	3775000	3775000	4152500
Grade Pay	51-210-10-02	0	0	0	0
Dearness Pay	51-210-10-03	0	0	0	0
Dearness Allowance	51-210-10-04	1492304	1550000	1550000	1705000
House Rent Allowance	51-210-10-05	260500	500000	500000	550000
City Comp. Allowance	51-210-10-06	38000	200000	200000	220000
Medical Allowance	51-210-10-07	29000	150000	150000	165000
Other Allowance	51-210-10-08	33000	200000	200000	220000
Wages - NMR	51-210-10-09	0			0
Wages - Others	51-210-10-10	5354500	7500000	7500000	8250000
Bonus	51-210-10-11	0			0
Exgratia	51-210-10-12	280000	100000	100000	110000
Performance Bonus	51-210-10-13	0	0	0	0
Interim Relief	51-210-10-14	0	0	0	0
Survey charges	51-210-10-15	0	0	0	0
Survey charges - Payable	51-350-10-02	0	0	0	0
Benefits and Allowances					
Medical Reimbursement	51-210-20-01	0	50000	50000	55000
Leave Travel Concession	51-210-20-02	0	100000	100000	110000
Overtime Allowance	51-210-20-03	0	0	0	0
Supply of uniforms	51-210-20-04	18200	70000	70000	25000
Hospital Stoppages	51-210-20-05	0	50000	50000	55000
Training programme Expenses	51-210-20-06	0	25000	25000	27500
Staff Welfare Expenses	51-210-20-07	0	25000	25000	27500
Other miscellaneous benefits	51-210-20-08	0	25000	25000	27500
Work men compensation	51-210-20-09	0	0	0	0
Health Insurance Local body contribution	51-210-20-10	29200	65000	65000	71500
Labour Welfare fund contribution	51-210-20-11	0	0	0	0
Reimbursement of tution fees (All India Service)	51-210-20-12	0	0	0	0

Account Head	Account Code	Actuals (2022-23)	Budget Estimate (2023-24)	Revised Estimate (2023-24)	Budget Estimate (2024-25)
Special Provident Fund cum Gratuity scheme	51-210-20-13	0	0	0	0
Group Insurance scheme - Management contribution	51-210-20-14	48360	150000	150000	165000
CPF Management Contribution	51-210-20-15	447890	916000	921300	866230
Dust Allowance	51-210-20-16	0	0	0	0
Warm Allowance	51-210-20-17	0	0	0	0
Winter Allowance	51-210-20-18	0	0	0	0
Conveyance Allowance	51-210-20-16	27859	50000	50000	55000
_____ Allowance	51-210-20-17	0	0	0	0
Administrative Expenses				0	0
Rent, Rates and Taxes				0	0
Water Cess	51-220-10-05	0	1500000	1500000	1500000
Water Cess Payable to TN Pollution Control Board	51-350-10-10	0	500000	500000	500000
Travelling & Conveyance					
Refreshment Expenses - Water Supply	51-220-30-05	0	150000	150000	150000
				0	0
				0	0
Operations & Maintenance				0	0
Power & Fuel				0	0
Power Charges for Water Head Works / Pumping Stations / Booster Stations	51-230-10-01	1589613	3000000	1750000	1925000
Hire Charges				0	0
Hire charges for supply of Water through Private Lorries / Tankers	51-230-40-01	0	3000000	3000000	3000000
Repairs & maintenance - Infrastructure Assets				0	0
Maintenance Expenses - Water Supply	51-230-50-09	17580748	6500000	19500000	21450000
Maintenance Charges to TWAD Board/ Metro Water Board	51-230-50-11	7705887	15000000	8500000	9350000
Water supply Maintenance - Payable to TWAD Board / Metro Water Board	51-350-10-09	8927893	65000000	9800000	25780000
Total for WATER SUPPLY		47107094	137151000	60206300	80512730
SEWERAGE					
Operations & Maintenance					
Power & Fuel					
Power charges for Sewerage system/ Pumping Stations	52-230-10-01	1589613	5000000	4000000	4500000
Repairs & maintenance - Infrastructure Assets					
Maintenance Expenses - Sewerage works	52-230-50-10	16627445	5000000	18000000	20000000
Total for SEWERAGE		18217058	10000000	22000000	24500000
Grand Total		65324152	147151000	82206300	105012730

Account Head	Account Code	Actuals (2022-23)	Budget Estimate (2023-24)	Revised Estimate (2023-24)	Budget Estimate (2024-25)
Payments (Capital)					
CIVIC AMENITIES					
Fixed Assets					
Public Lighting					
Public Lighting	50-410-33-01	0	0	0	0
Total for CIVIC AMENITIES		0	0	0	0
WATER SUPPLY					
Fixed Assets					
waterways					
Water Supply - Head Works, OHT etc. and Water Supply Mains - GROSS BLOCK	51-410-32-01	32988960	30000000	35000000	38500000
Ground Water Wells/ Deep Bore Wells - GROSS BLOCK	51-410-32-02	26054882	125000000	99500000	1551600000
Reservoirs - GROSS BLOCK	51-410-32-03	0	0	0	0
Plant & machinery					0
Hand Pumps - Indian Mark II - GROSS BLOCK	51-410-40-03	0	6500000	5000000	5500000
Sullage Water Removal Tankers - GROSS BLOCK	51-410-40-04	0	20000000	20000000	22000000
Capital Work - in - progress					
Specific Grants					
Projects - in - progress Account	51-412-10-01	35525400	61500000	43000000	51600000
Special funds					
Projects - in - progress Account	51-412-20-01	0	150000000	100000000	150000000
Specific Schemes					
Projects - in - progress Account	51-412-30-01	13500000	150000000	100000000	150000000
Total for WATER SUPPLY		108069242	813000000	402500000	1969200000
Grand Total		108069242	813000000	402500000	1969200000
Payable to General Fund	03-350-30-04	53262550	65000000	60000000	65000000

Detailed Budget Format					
60 - Urban Forcstry					
Account Head	Account Code	Actuals (2022-23)	Budget Estimate (2023-24)	Revised Estimate (2023-24)	Budget Estimate (2024-25)

Fees & User Charges

Other Fees

Avenue receipts	61-130-10-08		0	0	0
Avenue receipts recoverable - Arrears	61-431-40-18		0	0	0
Entry Fees					
Garden / Parks Receipts	61-140-60-01	0	0	0	0
Amusement Fees	61-140-60-02	0	3750000	3750000	3750000
Swimming pool receipts	61-140-60-03	0	0	0	0
Library receipts	61-140-60-04	0	0	0	0
Total for PARKS, GARDENS			3750000	3750000	3750000

Fees & User Charges

Fees for Grant of Permit

Fees for Fishery Rights	63-140-12-01		0	0	0
Fishery rights recoverable - Arrears	63-431-40-42		0	0	0
Total for LAKES & PONDS			0	0	0

Sale and Hire charges

Sale of Products

Sale of Suba grass	64-150-10-05		0	0	0
Sale of Others	64-150-12-03		0	0	0
Total for sale of products			0	0	0
Grand Total			3750000	3750000	3750000

Establishment Expenses

Salaries, Wages and Bonus

Pay	60-210-10-01		0	0	0
Grade Pay	60-210-10-02		0	0	0
Dearness Pay	60-210-10-03		0	0	0
Dearness Allowance	60-210-10-04		0	0	0
House Rent Allowance	60-210-10-05		0	0	0
City Comp. Allowance	60-210-10-06		0	0	0
Medical Allowance	60-210-10-07		0	0	0
Other Allowance	60-210-10-08		0	0	0
Wages - NMR	60-210-10-09		0	0	0
Wages - Others	60-210-10-10		0	0	0
Bonus	60-210-10-11		0	0	0
Exgratia	60-210-10-12		0	0	0
Performance Bonus	60-210-10-13		0	0	0
Interim Relief	60-210-10-14		0	0	0
Survey charges	60-210-10-15		0	0	0
Survey charges - Payable	60-350-10-02		0	0	0

Account Head	Account Code	Actuals (2022-23)	Budget Estimate (2023-24)	Revised Estimate (2023-24)	Budget Estimate (2024-25)
Benefits and Allowances			0	0	0
Medical Reimbursement	60-210-20-01		0	0	0
Leave Travel Concession	60-210-20-02		0	0	0
Overtime Allowance	60-210-20-03		0	0	0
Supply of uniforms	60-210-20-04		0	0	0
Hospital Stoppages	60-210-20-05		0	0	0
Training programme Expenses	60-210-20-06		0	0	0
Staff Welfare Expenses	60-210-20-07		0	0	0
Other miscellaneous benefits	60-210-20-08		0	0	0
Work men compensation	60-210-20-09		0	0	0
Health Insurance Local body contribution	60-210-20-10		0	0	0
Labour Welfare fund contribution	60-210-20-11		0	0	0
Reimbursement of tuition fees (All India Service)	60-210-20-12		0	0	0
Special Provident Fund cum Gratuity scheme	60-210-20-13		0	0	0
Group Insurance scheme - Management contribution	60-210-20-14		0	0	0
CPF Management Contribution	60-210-20-15		0	0	0
Dust Allowance	60-210-20-16		0	0	0
Warm Allowance	60-210-20-17		0	0	0
Winter Allowance	60-210-20-18		0	0	0
Conveyance Allowance	60-210-20-19		0	0	0
_____ Allowance	60-210-20-20		0	0	0
Programme Expenses					
Own Programme					
Total for URBAN FORESTRY			0	0	0
Operations & Maintenance					
Repairs & maintenance - Civic Amenities					
Maintenance of Gardens / Parks / Swimming Pools	61-230-51-01	3258000	5000000	5000000	5000000
Plants, Manure, Implements etc.,	61-230-51-03	0	0	0	0
Total for PARKS, GARDENS		3258000	5000000	5000000	5000000
Operations & Maintenance					
Repairs & maintenance - Civic Amenities					
Maintenance of Playgrounds	62-230-51-02	0	1000000	1000000	1000000
Total for PLAY GROUNDS		0	1000000	1000000	1000000
Operations & Maintenance					
Repairs & maintenance - Civic Amenities					
Zoological Garden Maintenance	66-230-51-05	0	0	0	0
Total for ZOOS		0	0	0	0
Grand Total		3258000	6000000	6000000	6000000

Account Head	Account Code	Actuals (2022-23)	Budget Estimate (2023-24)	Revised Estimate (2023-24)	Budget Estimate (2024-25)
Capital Work - in - progress					
Specific Grants					
Projects - in - progress Account	60-412-10-01	0	0	0	0
Special funds					
Projects - in - progress Account	60-412-20-01	0	0	0	0
Specific Schemes					
Projects - in - progress Account	60-412-30-01	0	0	0	0
Total for URBAN FORESTRY		0	0	0	0
Fixed Assets					
Other Fixed Assets					
Public Fountains - GROSS BLOCK	61-410-80-01	0	0	0	0
Total for PARKS, GARDENS		0	0	0	0
Grand Total		0	0	0	0

Detailed Budget Format					
70 - URBAN POVERTY ALLEVIATION & SOCIAL WELFARE					
Account Head	Account Code	Actuals (2022-23)	Budget Estimate (2023-24)	Revised Estimate (2023-24)	Budget Estimate (2024-25)
General Fund					
Payments (Revenue)					
URBAN POVERTY ALLEVIATION & SOCIAL WELFARE					
Pay	70-210-10-01	0	0	0	0
Grade Pay	70-210-10-02	0	0	0	0
Dearness Pay	70-210-10-03	0	0	0	0
Dearness Allowance	70-210-10-04	0	0	0	0
House Rent Allowance	70-210-10-05	0	0	0	0
City Comp. Allowance	70-210-10-06	0	0	0	0
Medical Allowance	70-210-10-07	0	0	0	0
Other Allowance	70-210-10-08	0	0	0	0
Bonus	70-210-10-11	0	0	0	0
Exgratia	70-210-10-12	0	0	0	0
Performance Bonus	70-210-10-13	0	0	0	0
Interim Relief	70-210-10-14	0	0	0	0
Survey charges	70-210-10-15	0	0	0	0
Medical Reimbursement	70-210-20-01	0	0	0	0
Leave Travel Concession	70-210-20-02	0	0	0	0
Overtime Allowance	70-210-20-03	0	0	0	0
Supply of uniforms	70-210-20-04	0	0	0	0
Hospital Stoppages	70-210-20-05	0	0	0	0
Training programme Expenses	70-210-20-06	0	0	0	0
Staff Welfare Expenses	70-210-20-07	0	0	0	0
Other miscellaneous benefits	70-210-20-08	0	0	0	0
Work men compensation	70-210-20-09	0	0	0	0
Health Insurance Local body contribution	70-210-20-10	0	0	0	0
Labour Welfare fund contribution	70-210-20-11	0	0	0	0
Reimbursement of tuition fees (All India Service)	70-210-20-12	0	0	0	0
Special Provident Fund cum Gratuity scheme	70-210-20-13	0	0	0	0
Group Insurance scheme - Management contribution	70-210-20-14	0	0	0	0
CPF Management Contribution	70-210-20-15	0	0	0	0
Dust Allowance	70-210-20-16	0	0	0	0
Warm Allowance	70-210-20-17	0	0	0	0
Winter Allowance	70-210-20-18	0	0	0	0
Conveyance Allowance	70-210-20-19	0	0	0	0
Maintenance for improvements to Slum Areas	76-230-80-02	0	0	0	0
Maintenance of Nutritious Meal Centers	78-230-51-07	0	0	0	0
Establishment Expenses					
Salaries, Wages and Bonus					
Wages - NMR	70-210-10-09	0	0	0	0
Wages - Others	70-210-10-10	0	0	0	0
Survey charges - Payable	70-350-10-02	0	0	0	0
Benefits and Allowances		0	0	0	0
_____ Allowance	70-210-20-20	0	0	0	0

Account Head	Account Code	Actuals (2022-23)	Budget Estimate (2023-24)	Revised Estimate (2023-24)	Budget Estimate (2024-25)
Total for URBAN POVERTY ALLEVIATION & SOCIAL WELFARE		0	0	0	0
SLUM IMPROVEMENTS					
Operations & Maintenance			0	0	
Other operating & maintenance expenses	76-230-80-02	0	50000000	50000000	50000000
Total for SLUM IMPROVEMENTS		0	50000000	50000000	50000000
URBAN POVERTY ALLEVIATION					
Operations & Maintenance					
Repairs & maintenance - Civic Amenities		0	0	0	0
Programme Expenses					
Share in programme of others					
Family welfare programme	78-250-30-01	0	0	0	0
Grants, Contribution and Subsidies					
Grants					
Family welfare programme -Grant	78-260-10-01	0	0	0	0
Contributions					
Family welfare programme	78-260-20-01	0	0	0	0
Total for URBAN POVERTY ALLEVIATION		0	0	0	0
Grand Total		0	50000000	50000000	50000000

Detailed Budget Format					
80 - OTHER SERVICES					
Account Head	Account Code	Actuals (2022-23)	Budget Estimate (2023-24)	Revised Estimate (2023-24)	Budget Estimate (2024-25)
General Fund					
Receipts (Revenue)					
TRANSPORTATION					
Fees & User Charges					
Other Fees					
Fees for Bays in Bus Stand	83-130-10-06	0	0	0	0
Fees for Bays in Bus Stand recoverable - Arrears	83-431-40-14	0	0	0	0
Cart Stand/ Lorry Stand/ Taxi Stand/ Cycle Stand Fees	83-130-10-07	0	0	0	0
Cart Stand/ Lorry Stand/ Taxi Stand/ Cycle Stand Fees recoverable - Arrears	83-431-40-16	0	0	0	0
User Charges					
Parking fees	83-130-80-03	0	0	0	0
Parking fees recoverable - Arrears	83-431-40-24	0	0	0	0
Income from Ferries	83-130-80-04	0	0	0	0
Income from Ferries recoverable - Arrears	83-431-40-26	0	0	0	0
Sale & Hire Charges					
Hire Charges for Vehicles					
Hire Charges for Vehicles	83-150-40-01	0	0	0	0
Total for TRANSPORTATION		0	0	0	0
Grand Total		0	0	0	0
Payments (Revenue)					
OTHER SERVICES					
Establishment Expenses					
Salaries, Wages and Bonus					
Pay	80-210-10-01	0	0	0	0
Grade Pay	80-210-10-02	0	0	0	0
Dearness Pay	80-210-10-03	0	0	0	0
Dearness Allowance	80-210-10-04	0	0	0	0
House Rent Allowance	80-210-10-05	0	0	0	0
City Comp. Allowance	80-210-10-06	0	0	0	0
Medical Allowance	80-210-10-07	0	0	0	0
Other Allowance	80-210-10-08	0	0	0	0
Wages - NMR	80-210-10-09	0	0	0	0
Wages - Others	80-210-10-10	0	0	0	0
Bonus	80-210-10-11	0	0	0	0
Exgratia	80-210-10-12	0	0	0	0
Performance Bonus	80-210-10-13	0	0	0	0
Interim Relief	80-210-10-14	0	0	0	0
Survey charges	80-210-10-15	0	0	0	0
Survey charges - Payable	80-350-10-02	0	0	0	0
Benefits and Allowances					
Medical Reimbursement	80-210-20-01	0	0	0	0
Leave Travel Concession	80-210-20-02	0	0	0	0
Overtime Allowance	80-210-20-03	0	0	0	0
Supply of uniforms	80-210-20-04	0	0	0	0
Hospital Stoppages	80-210-20-05	0	0	0	0
Training programme Expenses	80-210-20-06	0	0	0	0
Staff Welfare Expenses	80-210-20-07	0	0	0	0
Other miscellaneous benefits	80-210-20-08	0	0	0	0
Work men compensation	80-210-20-09	0	0	0	0
Health Insurance Local body contribution	80-210-20-10	0	0	0	0
Labour Welfare fund contribution	80-210-20-11	0	0	0	0
Reimbursement of tuition fees (All India Service)	80-210-20-12	0	0	0	0
Special Provident Fund cum Gratuity scheme	80-210-20-13	0	0	0	0

Account Head	Account Code	Actuals (2022-23)	Budget Estimate (2023-24)	Revised Estimate (2023-24)	Budget Estimate (2024-25)
Group Insurance scheme - Management contribution	80-210-20-14	0	0	0	0
CPF Management Contribution	80-210-20-15	0	0	0	0
Dust Allowance	80-210-20-16	0	0	0	0
Warm Allowance	80-210-20-17	0	0	0	0
Winter Allowance	80-210-20-18	0	0	0	0
Conveyance Allowance	80-210-20-19	0	0	0	0
_____ Allowance	80-210-20-20	0	0	0	0
Total for OTHER SERVICES		0	0	0	0
Grand Total					0
Elementary Education Fund					
Receipts (Revenue)					
EDUCATION					
Tax Revenue					
Education Tax					
Education Tax - Residential	82-110-06-01	29113666	37390000	35000000	42000000
Education Tax - Commercial	82-110-06-02	9602038	11006000	11500000	13800000
Education Tax - Industrial	82-110-06-03	2533606	2930000	3040000	3648000
Education Tax - Vacant Sites	82-110-06-04	10103522	12760000	12200000	14640000
Education Tax - Recoverable - Residential - Arrears	82-431-19-21	19565064	11685900	23500000	28200000
Education Tax - Recoverable - Commercial - Arrears	82-431-19-22	2880718	516000	3500000	4200000
Education Tax - Recoverable - Industrial - Arrears	82-431-19-23	495465	0	600000	720000
Education Tax - Recoverable - Vacant Sites - Arrears	82-431-19-24	19592757	12596000	23600000	28320000
Total for EDUCATION		93886836	88883900	112940000	135528000
Grand Total		93886836	88883900	112940000	135528000
Payments (Revenue)					
EDUCATION					
Operations & Maintenance					
Repairs & maintenance - Civic Amenities					
Maintenance expenses - Schools	82-230-51-09	893666	4500000	1500000	1800000
Other operating & maintenance expenses					
Running expenses of schools	82-230-80-11	0	1500000	1000000	1200000
Grants, Contribution and Subsidies					
Grants					
PTMGR Noon Meal scheme - Grant	82-260-10-02	0	0	0	0
Total for EDUCATION		893666	6000000	2500000	3000000
Grand Total		893666	6000000	2500000	3000000
EDUCATION					
Fixed Assets					
Land					
Land - GROSS BLOCK	06-410-10-01		0	0	0
Buildings					
Buildings - GROSS BLOCK	06-410-20-01	44500350	55000000	55000000	65000000
Total		44500350	55000000	55000000	65000000
Capital Work - in - progress					
Special funds					
Projects - in - progress Account	20-412-20-01	0	0	0	0
Specific Schemes					
Projects - in - progress Account	20-412-30-01	0	0	0	0
Total for WORKS		0	0	0	0

Detailed Budget Format					
90 - REVENUE					
Account Head	Account Code	Actuals (2022-23)	Budget Estimate (2023-24)	Revised Estimate (2023-24)	Budget Estimate (2024-25)
General Fund					
Receipts (Revenue)					
REVENUE					
Rental Income from Municipal Properties					
Rent from Civic Amenities					
Fees for Bays in Bus Stand	90-130-10-06		0	0	0
Other Rents					
Cable TV Rent	90-130-80-02	0	3200000	3200000	3200000
Cable TV Rent recoverable - Arrears	90-431-40-20	0	4700000	4700000	4700000
Track rent	90-130-80-07	325000	1500000	1016000	1500000
Track rent recoverable - Arrears	90-431-40-22	0	0	0	0
Parking fees	90-130-80-03	0	0	0	0
Parking fees recoverable - Arrears	90-431-40-24	0	0	0	0
Income from Ferries	90-130-80-04	0	0	0	0
Income from Ferries recoverable - Arrears	90-431-40-26	0	0	0	0
Fees & User charges					
Library receipts (10% collection of Library Cess)	90-140-60-04	2086806	2987458	2400000	2640000
Other Service/Administrative Charges	90-140-70-20	0	0	0	0
Pension and leave salary contributions	90-140-80-02	0	0	0	0
Sale & Hire Charges					
Hire Charges for Vehicles					
Hire Charges for Vehicles	90-150-40-01	13552650	0	1630000	1956000
Other income					
Other income	90-180-80-01	198254	0	250000	300000
Total for REVENUE		16162710	12387458	13196000	14296000
PROPERTY TAXES					
Tax Revenue					
Property Tax					
Property Tax - Residential	91-110-01-01	69993478	89300000	76000000	83600000
Property Tax - Commercial	91-110-01-02	23084692	24900000	28000000	30800000
Property Tax - Industrial	91-110-01-03	6091156	7516000	7400000	8140000
Property Tax - Vacant Sites	91-110-01-04	24290332	30310000	29500000	32450000
Property Tax - Others	91-110-01-05	0	0	0	0
Property Tax - Recoverable - Residential - Arrears	91-431-10-06	47037252	22689740	56500000	62150000
Property Tax - Recoverable - Commercial - Arrears	91-431-10-07	6925665	1716000	8300000	9130000
Property Tax - Recoverable - Industrial - Arrears	91-431-10-08	1191170	0	1450000	1595000
Property Tax - Recoverable - Vacant Sites - Arrears	91-431-10-09	47103832	29874000	56500000	62150000
Property Tax - Recoverable - Others - Arrears	91-431-10-10	0	0	0	0
Fees & User charges					
Property Tax Name Transfer Charges	91-140-70-17	47040	250000	60000	66000
Total for PROPERTY TAXES		225764617	206555740	263710000	290081000
ADVERTISEMENT TAX					
Tax Revenue					
Advertisement Tax					
Advertisement Tax	93-110-11-01	0	0	0	0
Advertisement Tax - Recoverable - Arrears	93-431-19-02	0	0	0	0
Fees & User Charges					
Other Fees					
Advertisement Fees	93-140-40-01	0	250000	250000	250000
Total for ADVERTISEMENT TAX		0	250000	250000	250000
Octroi/Entry Cess					
Tax Revenue					
Octroi & Toll					
Octroi & Toll	92-110-51-01		0	0	0
Total for OCTORI/ENTRY Cess		0	0	0	0

Account Head	Account Code	Actuals (2022-23)	Budget Estimate (2023-24)	Revised Estimate (2023-24)	Budget Estimate (2024-25)
PROFESSIONAL TAX					
Tax Revenue					
Professional Tax					
Professional Tax	94-110-10-01	36788000	43500000	44000000	48400000
Profession Tax - Recoverable - Arrears	94-431-19-04	29684952	15689000	35500000	39050000
Total for PROFESSIONAL TAX		66472952	59189000	79500000	87450000
TAX ON ANIMALS					
Tax Revenue					
Tax on Animals					
Tax on Carriages and Animals	95-110-08-01	0	0	0	0
Other Taxes - Recoverable - Arrears	95-431-19-06	0	0	0	0
Total for TAX ON ANIMALS		0	0	0	0
TOLL					
Assigned Revenues & Compensations					
Compensation in lieu of Taxes / duties					
Compensation for Toll	97-120-20-01	0	0	0	0
Total for TOLL		0	0	0	0
OTHER TAXES					
Tax Revenue					
Pilgrimage Tax					
Pilgrim Tax	98-110-12-01	0	0	0	0
Other Taxes - Recoverable - Arrears	98-431-19-06	0	0	0	0
Others Taxes					
Tax on Carts	98-110-80-01	0	0	0	0
Tax on Carts - Recoverable - Arrears	98-431-19-28	0	0	0	0
Servant Tax	98-110-80-02	0	0	0	0
Servant Tax - Recoverable - Arrears	98-431-19-30	0	0	0	0
Other Taxes - Recoverable - Arrears	98-431-19-06	0	0	0	0
Assigned Revenues & Compensations					
Taxes and Duties collected by others					
Duty on Transfer of property	98-120-10-01	76872505	90000000	92000000	110400000
Entertainment Tax	98-120-10-02	739665	1000000	750000	1000000
Income from Quarries	98-120-10-03	0	0	0	0
Total for OTHER TAXES		77612170	91000000	92750000	111400000
Grand Total		386012449	369382198	449406000	503477000

Account Head	Account Code	Actuals (2022-23)	Budget Estimate (2023-24)	Revised Estimate (2023-24)	Budget Estimate (2024-25)
Payments (Revenue)					
REVENUE					
Establishment Expenses					
Salaries, Wages and Bonus					
Pay	90-210-10-01	5582400	5987000	6100000	6600000
Grade Pay	90-210-10-02	0	0	0	0
Dearness Pay	90-210-10-03	0	0	0	0
Dearness Allowance	90-210-10-04	2567904	3230000	2800000	3080000
House Rent Allowance	90-210-10-05	61400	650000	680000	748000
City Comp. Allowance	90-210-10-06	12280	400000	13500	14850
Medical Allowance	90-210-10-07	50400	200000	55440	60984
Other Allowance	90-210-10-08	0	400000	0	0
Wages - NMR	90-210-10-09	0	0	0	0
Wages - Others	90-210-10-10	0	0	0	0
Bonus	90-210-10-11	0	0	0	0
Exgratia	90-210-10-12	540000	100000	594000	653400
Performance Bonus	90-210-10-13	0	0	0	0
Interim Relief	90-210-10-14	0	0	0	0
Survey charges	90-210-10-15	0	0	0	0
Survey charges - Payable	90-350-10-02	0	0	0	0
Benefits and Allowances					
Medical Reimbursement	90-210-20-01	0	50000	0	0
Leave Travel Concession	90-210-20-02	0	100000	0	0
Overtime Allowance	90-210-20-03	0	0	0	0
Supply of uniforms	90-210-20-04	0	0	0	0
Hospital Stoppages	90-210-20-05	0	50000	50000	50000
Training programme Expenses	90-210-20-06	0	25000	25000	25000
Staff Welfare Expenses	90-210-20-07	0	25000	25000	25000
Other miscellaneous benefits	90-210-20-08	0	25000	25000	25000
Work men compensation	90-210-20-09	0	0	0	0
Health Insurance Local body contribution	90-210-20-10	31000	65000	34100	71500
Labour Welfare fund contribution	90-210-20-11	0	0	0	0
Reimbursement of tuition fees (All India Service)	90-210-20-12	0	0	0	0
Special Provident Fund cum Gratuity scheme	90-210-20-13	49560	145000	55000	60000
Group Insurance scheme - Management contribution	90-210-20-14	36890	77900	40500	55000
CPF Management Contribution	90-210-20-15	315600	715400	350000	400000
Dust Allowance	90-210-20-16	0	0	0	0
Warm Allowance	90-210-20-17	0	0	0	0
Winter Allowance	90-210-20-18	0	0	0	0
Conveyance Allowance	90-210-20-19	45600	50000	51000	55000
_____ Allowance	90-210-20-20	0	0	0	0
Total for REVENUE		9293034	12295300	10898540	11923734
Grand Total		9293034	12295300	10898540	11923734

மக்கும் குப்பை உரமாகும் !

மக்காத குப்பை பணமாகும்!



ஆவடிமாநகரத்தை குப்பை இல்லா மாநகரமாக்குவோம்.